



## ΧΟΡΗΓΗΣΗ ΑΔΕΙΩΝ ΚΥΚΛΟΦΟΡΙΑΣ ΟΧΗΜΑΤΩΝ: ΑΥΓΟΥΣΤΟΣ 2024

Η Ελληνική Στατιστική Αρχή ανακοινώνει ότι κατά το μήνα Αύγουστο του 2024 κυκλοφόρησαν για πρώτη φορά 15.438 αυτοκίνητα (καινούργια ή μεταχειρισμένα εξωτερικού) έναντι 17.395 που κυκλοφόρησαν τον αντίστοιχο μήνα του έτους 2023, παρουσιάζοντας μείωση 11,3%. Αύξηση 8,3% είχε παρουσιάσει η κυκλοφορία για πρώτη φορά αυτοκινήτων (καινούργιων ή μεταχειρισμένων εξωτερικού) τον Αύγουστο του έτους 2023 σε σχέση με τον αντίστοιχο μήνα του 2022 (Πίνακας 1 - Γραφήματα 1,2,3,5). Τα καινούργια αυτοκίνητα που κυκλοφόρησαν τον Αύγουστο του 2024 ανέρχονται σε 9.040 έναντι 10.936 που κυκλοφόρησαν τον αντίστοιχο μήνα του έτους 2023, παρουσιάζοντας μείωση 17,3%.

Η κυκλοφορία νέων μοτοσυκλετών κυβισμού άνω των 50 cc (καινούργιων και μεταχειρισμένων εξωτερικού) κατά το μήνα Αύγουστο του 2024, ανήλθε σε 6.326 έναντι 5.699 τον αντίστοιχο μήνα του έτους 2023, παρουσιάζοντας αύξηση 11,0%. Αύξηση 26,3% είχε παρουσιάσει η κυκλοφορία νέων μοτοσυκλετών (άνω των 50 cc) τον Αύγουστο του 2023 σε σχέση με τον αντίστοιχο μήνα του 2022 (Πίνακας 1 - Γράφημα 4). Οι καινούργιες μοτοσυκλέτες που κυκλοφόρησαν τον Αύγουστο του 2024 ανέρχονται σε 6.027 έναντι 5.414 που κυκλοφόρησαν τον αντίστοιχο μήνα του έτους 2023, παρουσιάζοντας αύξηση 11,3%.

Την περίοδο Ιανουαρίου - Αυγούστου 2024 κυκλοφόρησαν για πρώτη φορά 172.757 αυτοκίνητα (καινούργια ή μεταχειρισμένα εξωτερικού) έναντι 165.130 που κυκλοφόρησαν την αντίστοιχη περίοδο του έτους 2023, παρουσιάζοντας αύξηση 4,6%. Αύξηση 11,9% είχε παρουσιάσει το οκτάμηνο Ιανουαρίου - Αυγούστου του 2023 σε σχέση με το αντίστοιχο του 2022 (Πίνακας 3 - Γραφήματα 6,7). Τα καινούργια αυτοκίνητα που κυκλοφόρησαν την περίοδο Ιανουαρίου - Αυγούστου 2024 ανέρχονται σε 106.399 έναντι 100.684 που κυκλοφόρησαν την αντίστοιχη περίοδο του έτους 2023, παρουσιάζοντας αύξηση 5,7%.

Η κυκλοφορία νέων μοτοσυκλετών άνω των 50 cc (καινούργιων και μεταχειρισμένων εξωτερικού) κατά την περίοδο Ιανουαρίου - Αυγούστου 2024, ανήλθε σε 58.416 έναντι 49.715 που κυκλοφόρησαν την αντίστοιχη περίοδο του έτους 2023, παρουσιάζοντας αύξηση 17,5%. Αύξηση 13,8% είχε παρουσιάσει το οκτάμηνο Ιανουαρίου - Αυγούστου του 2023 σε σχέση με το αντίστοιχο του 2022 (Πίνακας 3 - Γραφήματα 6,7). Οι καινούργιες μοτοσυκλέτες που κυκλοφόρησαν την περίοδο Ιανουαρίου - Αυγούστου 2024 ανέρχονται σε 55.539 έναντι 47.081 που κυκλοφόρησαν την αντίστοιχη περίοδο του έτους 2023, παρουσιάζοντας αύξηση 18,0%.

*Πληροφορίες για μεθοδολογικά θέματα :*

*Διεύθυνση Τομεακών Στατιστικών*

*Τμήμα Στατιστικών Μεταφορών*

Ελπίδα Κλεφτόγιαννη, Κων/νος Μενεξές

Τηλ: 213 135 3087, 213 135 3055

e-mail: e.kleftogianni@statistics.gr, k.menexes@statistics.gr

Πληροφορίες για παροχή δεδομένων:

Τηλ. 213 135 2022

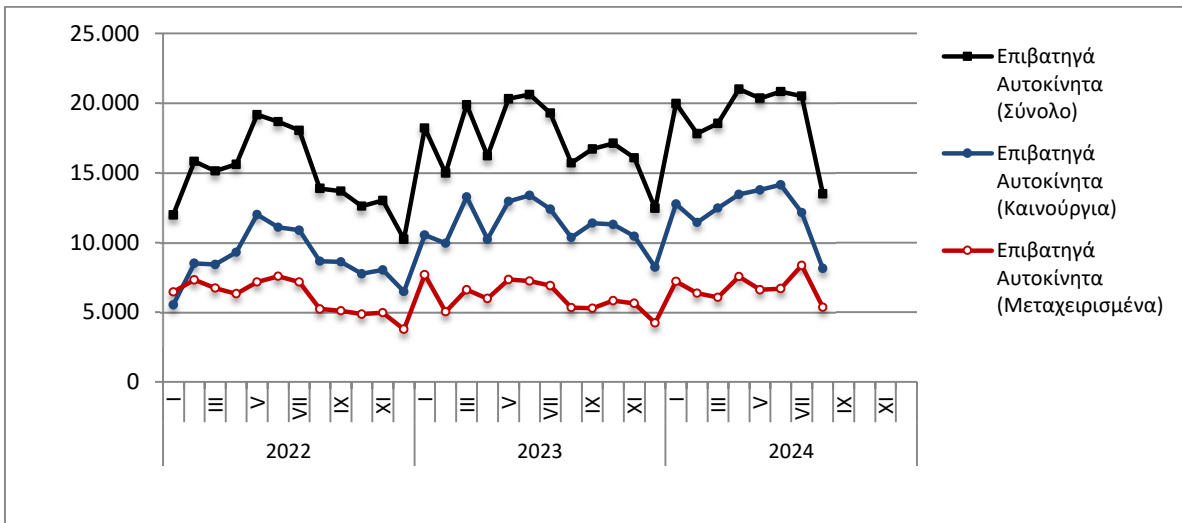
email: data.dissem@statistics.gr

Πίνακας 1. Οχήματα που κυκλοφόρησαν για πρώτη φορά στην Ελλάδα: Αύγουστος 2022 - 2024															
Κατηγορία οχημάτων	Αύγουστος									Μεταβολή (%)					
	2022			2023			2024			2023/2022			2024/2023		
	Σύνολο	Καινούργια	Μεταχ/μένα	Σύνολο	Καινούργια	Μεταχ/μένα	Σύνολο	Καινούργια	Μεταχ/μένα	Σύνολο	Καινούργια	Μεταχ/μένα	Σύνολο	Καινούργια	Μεταχ/μένα
<b>Σύνολο Ελλάδος</b>															
Σύνολο οχημάτων	20.569	13.940	6.629	23.094	16.350	6.744	21.764	15.067	6.697	12,3%	17,3%	1,7%	-5,8%	-7,8%	-0,7%
1. Αυτοκίνητα	16.055	9.785	6.270	17.395	10.936	6.459	15.438	9.040	6.398	8,3%	11,8%	3,0%	-11,3%	-17,3%	-0,9%
Επιβατηγά	13.883	8.658	5.225	15.707	10.370	5.337	13.481	8.128	5.353	13,1%	19,8%	2,1%	-14,2%	-21,6%	0,3%
Λεωφορεία	68	12	56	60	21	39	152	118	34	-11,8%	75,0%	-30,4%	153,3%	461,9%	-12,8%
Φορτηγά	2.104	1.115	989	1.628	545	1.083	1.805	794	1.011	-22,6%	-51,1%	9,5%	10,9%	45,7%	-6,6%
2. Μοτοσυκλέτες > 50 cc	4.514	4.155	359	5.699	5.414	285	6.326	6.027	299	26,3%	30,3%	-20,6%	11,0%	11,3%	4,9%
<b>Νομός Αττικής</b>															
Σύνολο οχημάτων	10.915	8.454	2.461	11.822	9.399	2.423	10.215	7.969	2.246	8,3%	11,2%	-1,5%	-13,6%	-15,2%	-7,3%
1. Αυτοκίνητα	9.381	6.976	2.405	9.733	7.370	2.363	7.880	5.696	2.184	3,8%	5,6%	-1,7%	-19,0%	-22,7%	-7,6%
Επιβατηγά	8.178	6.067	2.111	9.153	7.068	2.085	6.982	5.045	1.937	11,9%	16,5%	-1,2%	-23,7%	-28,6%	-7,1%
Λεωφορεία	16	5	11	33	11	22	122	109	13	106,3%	120,0%	100,0%	269,7%	890,9%	-40,9%
Φορτηγά	1.187	904	283	547	291	256	776	542	234	-53,9%	-67,8%	-9,5%	41,9%	86,3%	-8,6%
2. Μοτοσυκλέτες > 50 cc	1.534	1.478	56	2.089	2.029	60	2.335	2.273	62	36,2%	37,3%	7,1%	11,8%	12,0%	3,3%

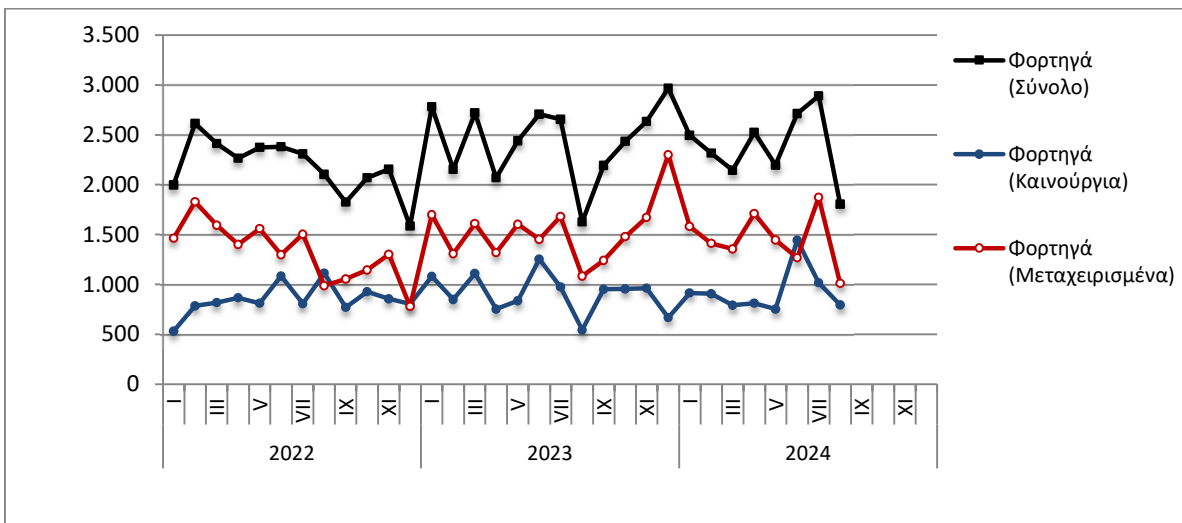
Πίνακας 2. Οχήματα που κυκλοφόρησαν για πρώτη φορά στην Ελλάδα: Σεπτέμβριος 2022 – Αύγουστος 2024

Κατηγορία οχημάτων	Μ.Ο Σεπ. 2022 - Αυγ. 2023			Μ.Ο Σεπ. 2023 - Αυγ. 2024			Μεταβολή (%)		
							Μ.Ο Σεπ. 2023 - Αυγ. 2024 / Μ.Ο Σεπ. 2022 - Αυγ. 2023		
	Σύνολο	Καινούργια	Μεταχ/μένα	Σύνολο	Καινούργια	Μεταχ/μένα	Σύνολο	Καινούργια	Μεταχ/μένα
<b>Σύνολο Ελλάδος</b>									
Σύνολο οχημάτων	24.054	16.460	7.594	26.989	18.804	8.185	12,2%	14,2%	7,8%
1. Αυτοκίνητα	18.561	11.262	7.299	20.478	12.614	7.864	10,3%	12,0%	7,7%
Επιβατηγά	16.229	10.340	5.889	17.905	11.641	6.264	10,3%	12,6%	6,4%
Λεωφορεία	99	25	74	130	60	70	31,3%	140,0%	-5,4%
Φορτηγά	2.233	897	1.336	2.443	913	1.530	9,4%	1,8%	14,5%
2. Μοτοσυκλέτες > 50 cc	5.493	5.198	295	6.511	6.190	321	18,5%	19,1%	8,8%

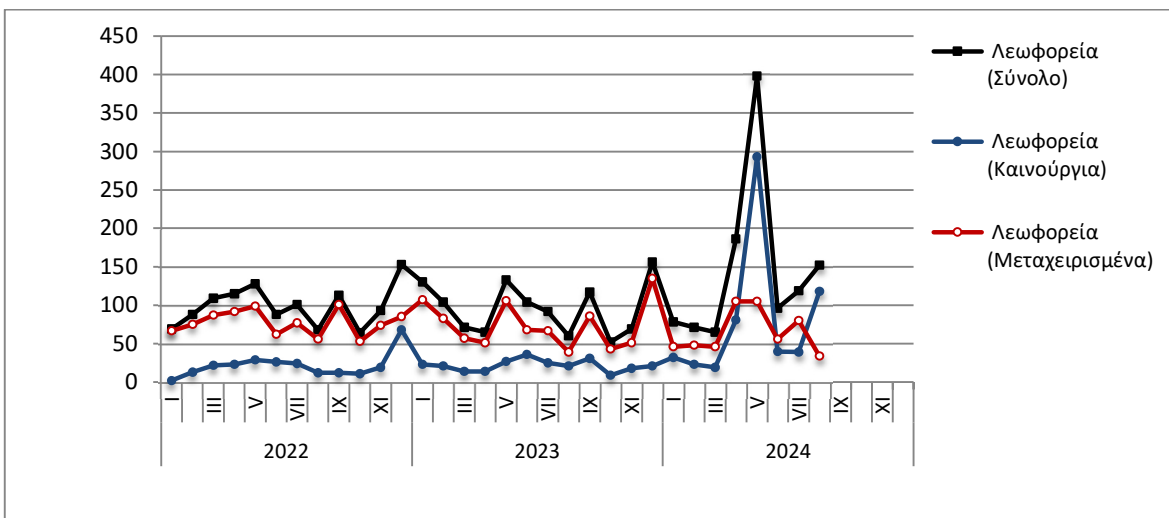
**Γράφημα 1. Επιβατηγά Αυτοκίνητα (Ιανουάριος 2022 – Αύγουστος 2024)**



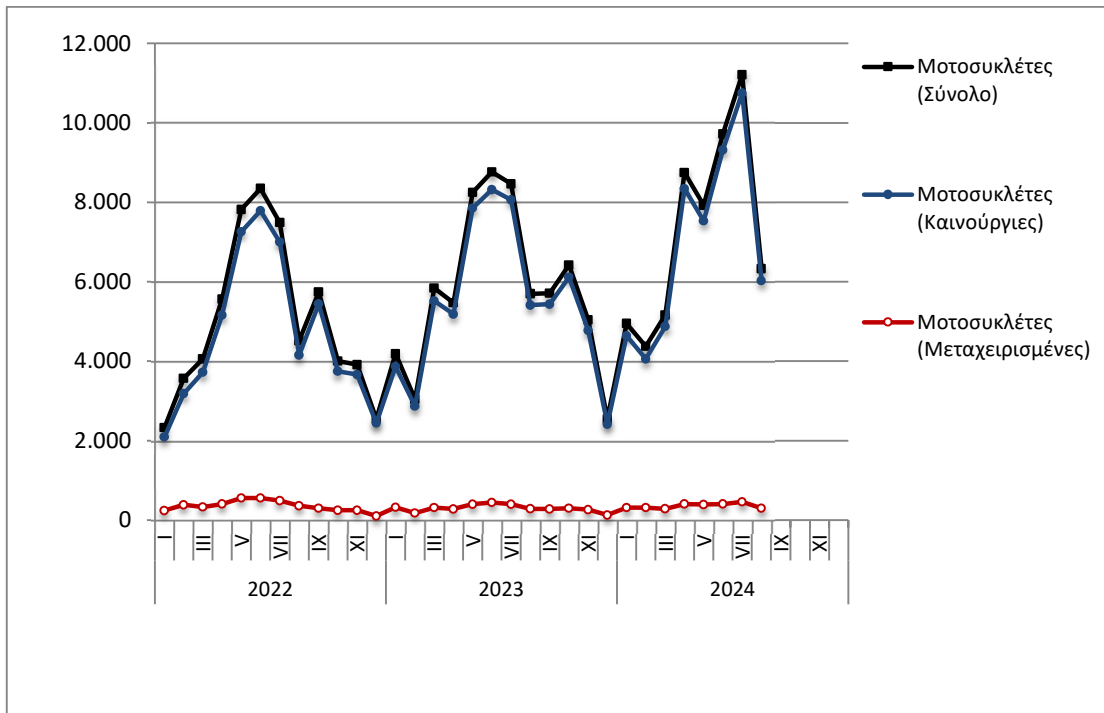
**Γράφημα 2. Φορτηγά (Ιανουάριος 2022 – Αύγουστος 2024)**



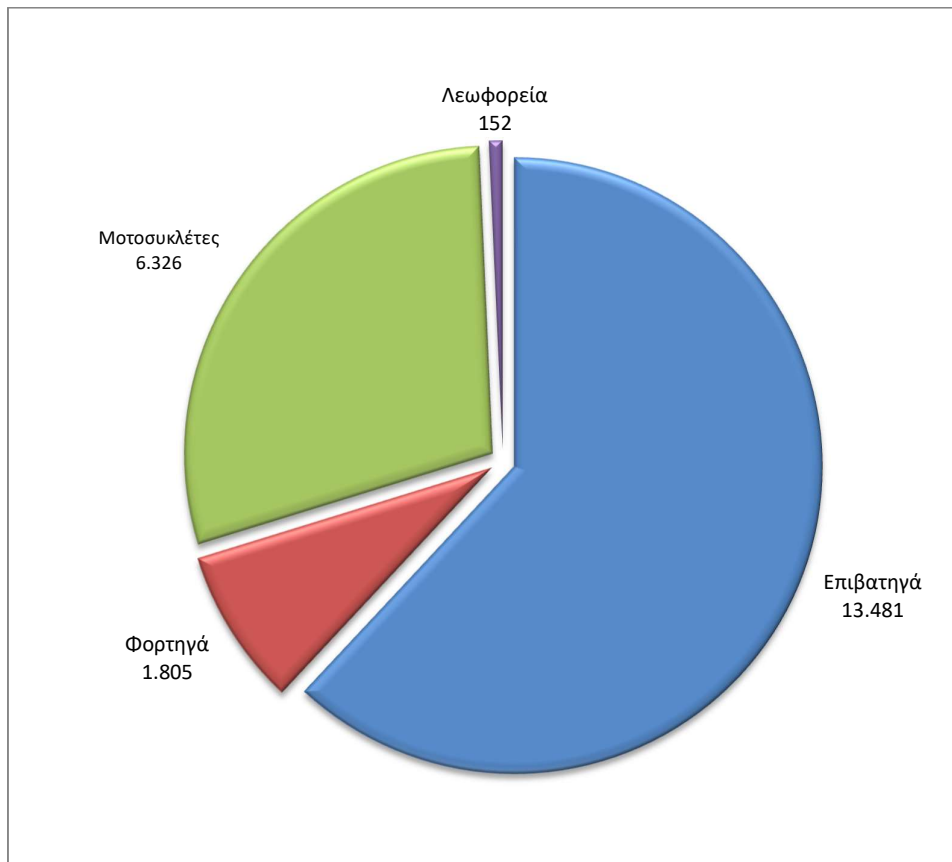
**Γράφημα 3. Λεωφορεία (Ιανουάριος 2022 – Αύγουστος 2024)**



**Γράφημα 4. Μοτοσικλές (Ιανουάριος 2022 – Αύγουστος 2024)**



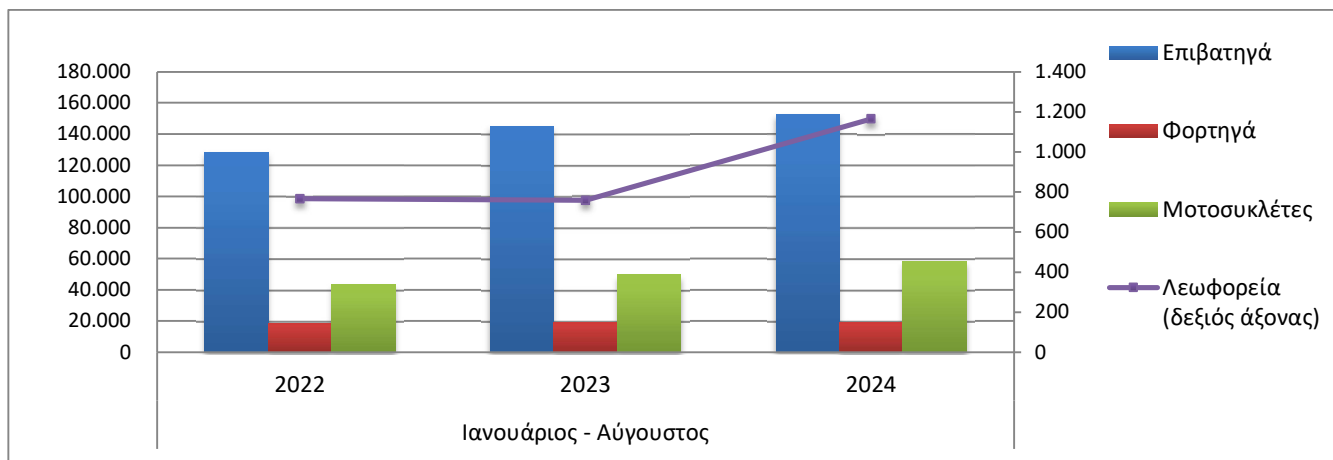
**Γράφημα 5. Νέες Εγγραφές Οχημάτων (Αύγουστος 2024)**



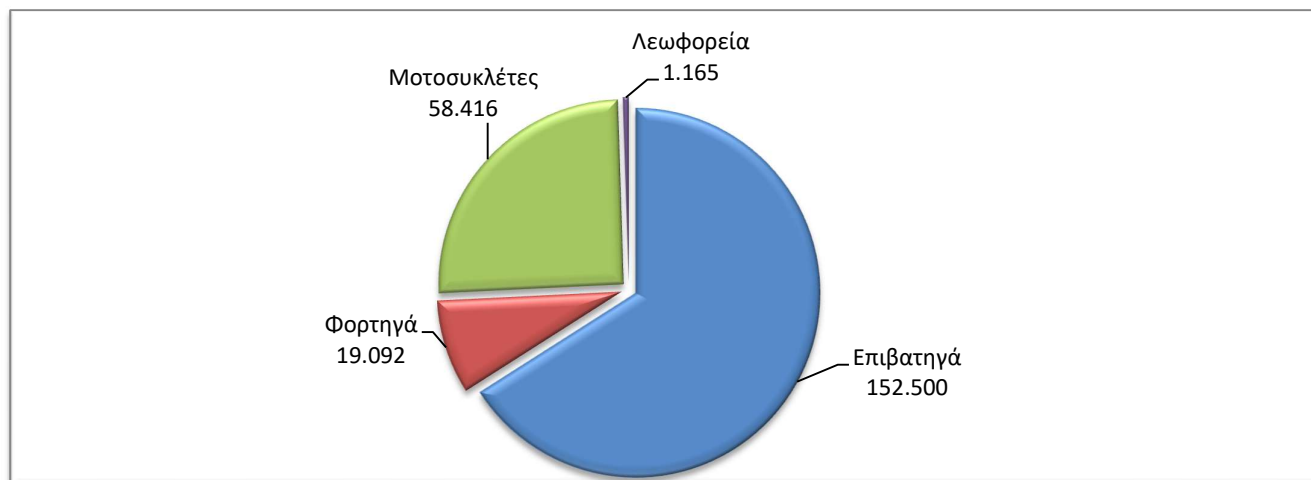
Πίνακας 3. Οχήματα που κυκλοφόρησαν για πρώτη φορά στην Ελλάδα: Ιανουάριος - Αύγουστος ετών 2022 έως 2024															
Κατηγορία οχημάτων	Ιανουάριος - Αύγουστος									Μεταβολή (%)					
	2022			2023			2024			2023/2022			2024/2023		
	Σύνολο	Καινούργια	Μεταχ/μένα	Σύνολο	Καινούργια	Μεταχ/μένα	Σύνολο	Καινούργια	Μεταχ/μένα	Σύνολο	Καινούργια	Μεταχ/μένα	Σύνολο	Καινούργια	Μεταχ/μένα
<b>Σύνολο Ελλάδος</b>															
Σύνολο οχημάτων	191.222	121.692	69.530	214.845	147.765	67.080	231.173	161.938	69.235	12,4%	21,4%	-3,5%	7,6%	9,6%	3,2%
<b>1. Αυτοκίνητα</b>	<b>147.531</b>	<b>81.326</b>	<b>66.205</b>	<b>165.130</b>	<b>100.684</b>	<b>64.446</b>	<b>172.757</b>	<b>106.399</b>	<b>66.358</b>	<b>11,9%</b>	<b>23,8%</b>	<b>-2,7%</b>	<b>4,6%</b>	<b>5,7%</b>	<b>3,0%</b>
Επιβατηγά	128.303	74.350	53.953	145.209	93.096	52.113	152.500	98.322	54.178	13,2%	25,2%	-3,4%	5,0%	5,6%	4,0%
Λεωφορεία	766	151	615	759	181	578	1.165	645	520	-0,9%	19,9%	-6,0%	53,5%	256,4%	-10,0%
Φορτηγά	18.462	6.825	11.637	19.162	7.407	11.755	19.092	7.432	11.660	3,8%	8,5%	1,0%	-0,4%	0,3%	-0,8%
<b>2. Μοτοσυκλέτες &gt; 50 cc</b>	<b>43.691</b>	<b>40.366</b>	<b>3.325</b>	<b>49.715</b>	<b>47.081</b>	<b>2.634</b>	<b>58.416</b>	<b>55.539</b>	<b>2.877</b>	<b>13,8%</b>	<b>16,6%</b>	<b>-20,8%</b>	<b>17,5%</b>	<b>18,0%</b>	<b>9,2%</b>
<b>Νομός Αττικής</b>															
Σύνολο οχημάτων*	100.988	73.407	27.581	118.584	91.747	26.837	123.890	97.863	26.027	17,4%	25,0%	-2,7%	4,5%	6,7%	-3,0%
<b>1. Αυτοκίνητα</b>	<b>82.392</b>	<b>55.654</b>	<b>26.738</b>	<b>96.815</b>	<b>70.732</b>	<b>26.083</b>	<b>98.133</b>	<b>72.828</b>	<b>25.305</b>	<b>17,5%</b>	<b>27,1%</b>	<b>-2,4%</b>	<b>1,4%</b>	<b>3,0%</b>	<b>-3,0%</b>
Επιβατηγά	73.965	50.896	23.069	88.416	65.933	22.483	89.881	67.948	21.933	19,5%	29,5%	-2,5%	1,7%	3,1%	-2,4%
Λεωφορεία	293	69	224	376	104	272	683	433	250	28,3%	50,7%	21,4%	81,6%	316,3%	-8,1%
Φορτηγά	8.134	4.689	3.445	8.023	4.695	3.328	7.569	4.447	3.122	-1,4%	0,1%	-3,4%	-5,7%	-5,3%	-6,2%
<b>2. Μοτοσυκλέτες &gt; 50 cc*</b>	<b>18.596</b>	<b>17.753</b>	<b>843</b>	<b>21.769</b>	<b>21.015</b>	<b>754</b>	<b>25.757</b>	<b>25.035</b>	<b>722</b>	<b>17,1%</b>	<b>18,4%</b>	<b>-10,6%</b>	<b>18,3%</b>	<b>19,1%</b>	<b>-4,2%</b>

\* Έχουν αναθεωρηθεί τα στοιχεία που αφορούν τις μοτοσυκλέτες στον Νομό Αττικής για τον μήνα Ιούνιο του 2023.

**Γράφημα 6. Σύγκριση Χορήγησης Νέων Αδειών Κυκλοφορίας Οχημάτων : Ιανουάριος – Αύγουστος ετών 2022 έως 2024**



**Γράφημα 7. Νέες Εγγραφές Οχημάτων : Ιανουάριος - Αύγουστος 2024**



**Πίνακας 4**  
**Πωλήσεις καινούργιων και μεταχειρισμένων επιβατηγών κατά μάρκα:**  
**Αύγουστος 2024 και Ιανουάριος - Αύγουστος 2024**

Μάρκα	Επιβατηγά			
	Αύγουστος		Ιανουάριος - Αύγουστος	
	καινούργια	μεταχειρισμένα	καινούργια	μεταχειρισμένα
ABARTH	-	-	3	2
ADRIA	-	1	1	4
ADRIA, SUN LIVING, ELIOS	-	-	3	-
ALFA ROMEO	18	34	191	296
ALPINA	-	-	2	1
ALPINE	-	-	-	2
AMBULANZ MOBILE	-	-	-	1
ASTON MARTIN	-	-	-	5
AUDI	263	100	3.019	1.029
BENTLEY	-	1	7	8
BMW	280	205	4.018	1.884
BURSTNER	-	-	-	10
BYD	98	-	294	-
CAPRON	1	-	16	9
CARTHAGO	-	-	1	-
CHEVROLET	-	15	1	102
CHRYSLER	-	-	-	1
CITROEN	82	246	2.159	2.149
CITROEN / DS	119	52	4.287	482
CUPRA	18	10	660	29
DACIA	181	130	1.752	1.273
DAIHATSU	-	-	-	6
DETHLEFFS	-	-	-	5
DFSK, SERES, SOKON, FENGON	6	-	19	-
DODGE	-	1	-	7
DS	54	8	426	87
E-GO	-	-	-	1
EURA MOBIL	-	-	1	1
FERRARI	-	1	1	11
FIAT	179	214	4.448	2.266
FORD	227	368	2.168	3.601
FORD <sup>2</sup>	-	-	1	-
HOBBY	-	-	-	1
HONDA	26	41	259	431
HUMMER	-	-	-	1
HYMER	1	2	3	7
HYUNDAI	594	456	6.774	4.686
INEOS	-	-	-	1
INFINITI	-	11	-	72
IVECO S.p.a/LAIKA CARAVANS SpA	-	-	-	1
JAGUAR	1	15	63	160
JEEP	207	47	1.288	391
KABE	-	-	-	1
KERABOSS	-	-	3	-
KIA	330	75	3.493	1.057
KNAUS	-	-	-	5

**Πίνακας 4 (συνέχεια)**  
**Πωλήσεις καινούργιων και μεταχειρισμένων επιβατηγών κατά μάρκα:**  
**Αύγουστος 2024 και Ιανουάριος - Αύγουστος 2024**

Μάρκα	Επιβατηγά			
	Αύγουστος		Ιανουάριος - Αύγουστος	
	καινούργια	μεταχειρισμένα	καινούργια	μεταχειρισμένα
KTM	-	-	-	1
LADA	-	-	-	3
LAMBORGHINI	-	-	1	10
LANCIA	-	-	-	16
LAND ROVER	14	45	381	479
LES DAUPHINS	-	-	-	1
LEXUS	40	5	240	42
LMC	-	-	-	1
LOTUS	-	-	5	2
LYNK&CO	-	2	19	6
MAN	-	-	-	1
MASERATI	2	1	13	21
MAXUS, LDV	-	-	4	-
MAZDA	113	35	1.372	216
MC LOUIS SPA	-	-	-	1
MCLAREN	-	-	-	2
MERCEDES	177	404	2.526	4.208
MERCEDES <sup>1</sup>	2	-	6	-
MG	4	-	141	6
MG, ROEWE	116	1	2.051	21
MINI	70	51	1.100	428
MITSUBISHI	3	67	326	733
MOBILVETTA DESIGN SpA	-	-	-	1
MORRIS	-	-	-	1
NISSAN	170	350	3.157	3.765
NISSAN <sup>1</sup>	2	-	11	-
OPEL	218	351	5.029	3.521
PEUGEOT	598	413	7.901	3.787
PEUGEOT <sup>2</sup>	-	-	62	-
PORSCHE	8	35	157	372
RANGE ROVER	6	-	47	37
RENAULT	259	496	1.934	5.336
RENAULT <sup>1</sup>	-	-	1	-
RIMOR	-	-	-	2
ROLLER TEAM	-	-	3	1
SAAB	-	-	-	1
SEA / MOBILVETT	-	1	-	1
SEAT	71	54	1.147	464
SERES, DFSK, SOKON, AITO	6	-	19	-
SKODA	164	110	3.157	1.553
SMART	-	88	47	933
SSANGYONG	-	-	-	3
SUBARU	2	4	28	52
SUZUKI	660	95	8.097	1.093
TEC CARAVAN	-	-	-	1
TESLA	112	5	1.255	53

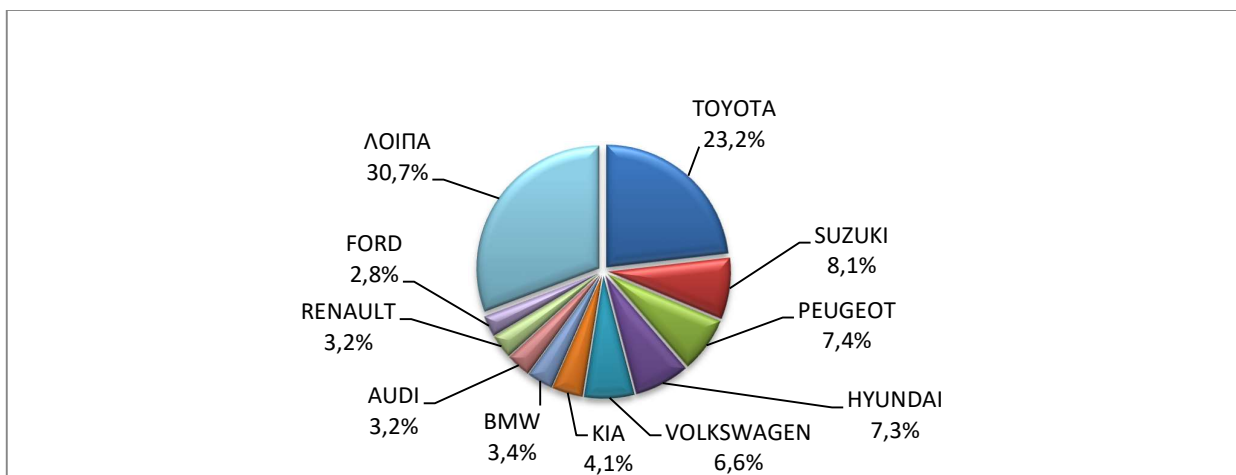
**Πίνακας 4 (συνέχεια)**  
**Πωλήσεις καινούργιων και μεταχειρισμένων επιβατηγών κατά μάρκα:**  
**Αύγουστος 2024 και Ιανουάριος - Αύγουστος 2024**

Μάρκα	Επιβατηγά			
	Αύγουστος		Ιανουάριος - Αύγουστος	
	καινούργια	μεταχειρισμένα	καινούργια	μεταχειρισμένα
TOYOTA	1.883	458	17.273	4.370
TRIGANO	-	1	-	7
VOLKSWAGEN	535	219	4.226	2.324
VOLKSWAGEN <sup>1</sup>	-	-	1	-
VOLVO	206	29	1.202	216
VOYAH	-	-	1	-
WESTFALIA	1	-	3	-
YODO, YUN	1	-	17	-
Z.MANTOS	-	-	1	-
<b>ΣΥΝΟΛΟ</b>	<b>8.128</b>	<b>5.353</b>	<b>98.322</b>	<b>54.178</b>

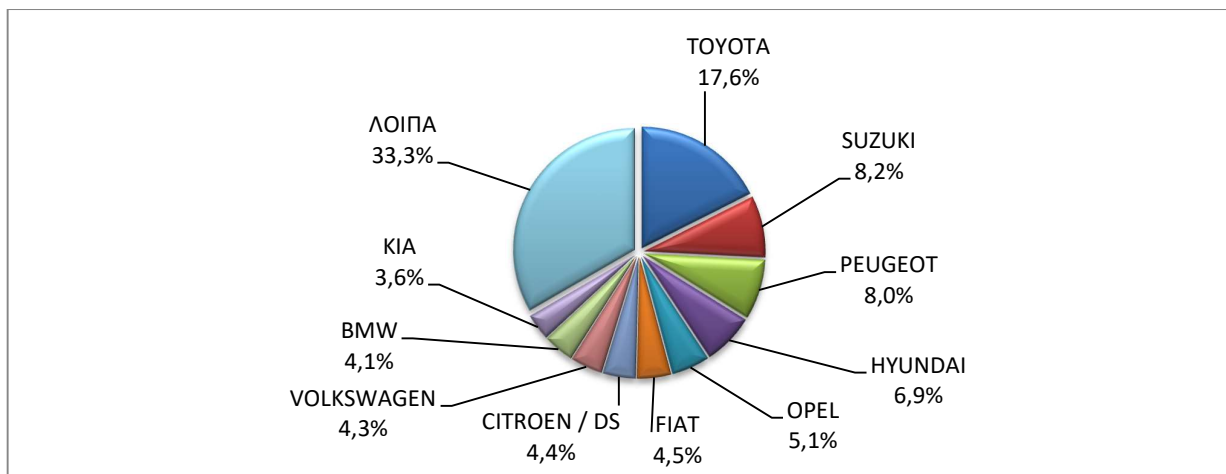
1 : Με κατασκευή 2ου / 3ου σταδίου στην Ελλάδα.

2 : Με κατασκευή 2ου / 3ου σταδίου στο εξωτερικό.

**Γράφημα 8. Πωλήσεις καινούργιων επιβατηγών (Αύγουστος 2024)**



**Γράφημα 9. Πωλήσεις καινούργιων επιβατηγών (Ιανουάριος - Αύγουστος 2024)**





**Πίνακας 5**  
**Πωλήσεις καινούργιων και μεταχειρισμένων φορτηγών κατά μάρκα:**  
**Αύγουστος 2024 και Ιανουάριος - Αύγουστος 2024**

Μάρκα	Φορτηγά			
	Αύγουστος		Ιανουάριος - Αύγουστος	
	καινούργια	μεταχειρισμένα	καινούργια	μεταχειρισμένα
ADDAX MOTORS, ISEKI, STAMA	2	-	4	3
ASTRA	-	-	-	1
BMC Otomotiv Sanayi ve Ticaret A.Ş. <sup>1</sup>	-	-	1	-
BMW	-	-	-	1
BYD	1	-	10	-
CENNTRO	-	-	2	-
CHEVROLET	-	-	-	3
CHRYSLER	-	-	-	3
CIFA	1	-	2	-
CITROEN	62	34	564	342
DACIA	-	7	2	62
DAF	-	23	5	233
DAF <sup>1</sup>	4	-	14	-
DAIHATSU	-	-	-	3
DENNIS EAGLE	-	-	-	2
DODGE	-	-	-	8
FARIZON AUTO	-	-	2	-
FCA US LLC	-	-	-	4
FEIDI	1	-	1	-
FIAT	22	68	561	859
FIAT DUCATO <sup>1</sup>	-	-	2	-
FIAT-IVECO	-	2	-	8
FORD	186	169	1.283	2.091
FORD <sup>1</sup>	4	-	23	-
FUSO	-	2	1	2
GOUPIL, MEGA, POLARIS, GEM	1	-	6	1
HYUNDAI	-	4	-	17
ISUZU	67	11	286	153
ISUZU <sup>1</sup>	-	-	1	-
IVECO	-	17	18	261
IVECO <sup>1</sup>	2	-	37	-
IVECO MAGIRUS	-	-	-	1
IVECO MAGIRUS <sup>1</sup>	1	-	1	-
JEEP	2	1	14	10
KERSTNER	-	-	-	1
KIA	-	-	-	4
LAND ROVER	-	-	-	12
LEVC	-	-	2	-
MAGIRUS	-	-	-	1
MAN	-	64	3	652
MAN <sup>1</sup>	-	-	19	1
MAN <sup>2</sup>	-	-	3	-
MAXUS, LDV	4	-	40	3

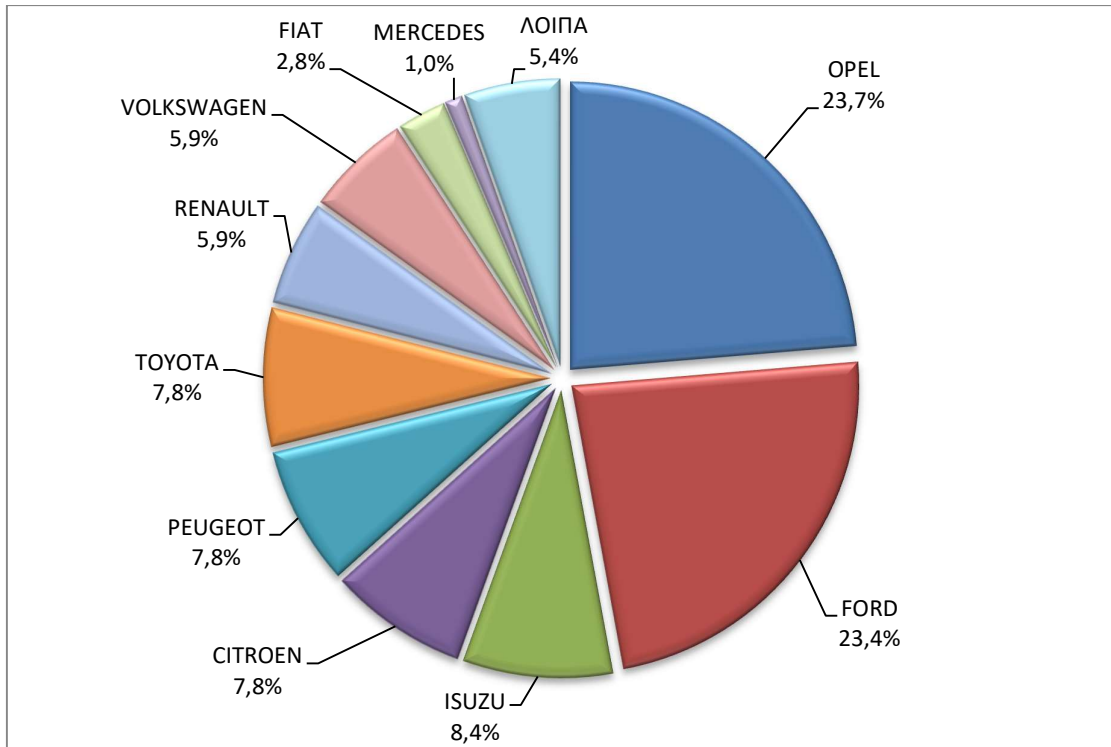
**Πίνακας 5 (συνέχεια)**  
**Πωλήσεις καινούργιων και μεταχειρισμένων φορτηγών κατά μάρκα:**  
**Αύγουστος 2024 και Ιανουάριος - Αύγουστος 2024**

Μάρκα	Φορτηγά			
	Αύγουστος		Ιανουάριος - Αύγουστος	
	καινούργια	μεταχειρισμένα	καινούργια	μεταχειρισμένα
MAZDA	-	1	-	3
MERCEDES	8	237	176	2.932
MERCEDES <sup>1</sup>	5	1	89	12
MERCEDES <sup>2</sup>	1		3	1
MITSUBISHI	-	21	6	252
MITSUBISHI <sup>1</sup>	2	-	42	1
MITSUBISHI <sup>2</sup>	-	1	4	5
MITSUBISHI FUSO	-	-	2	13
NISSAN	1	50	56	382
NISSAN <sup>1</sup>	-	-	6	-
NISSAN <sup>2</sup>	-	-	-	1
OAF	-	-	-	1
OPEL	188	35	769	405
PEUGEOT	62	38	502	399
PEUGEOT <sup>1</sup>	-	-	1	-
PFAU	-	2	-	4
PIAGGIO	3	1	13	29
PIAGGIO <sup>1</sup>	-	-	5	-
PIAGGIO <sup>2</sup>	-	-	7	2
RELIANT	-	1	-	1
RENAULT	47	62	261	803
SAXAS	-	1	-	1
SCANIA	1	31	21	328
SCANIA <sup>1</sup>	-	-	2	-
SEAT	-	-	-	1
SKODA	-	-	1	16
SOMMER GMBH	-	-	-	1
SPIER	-	-	-	2
SSANGYONG	-	-	-	2
STEYER	-	-	-	2
SUZUKI	3	-	124	1
TERBERG	-	-	-	1
TOYOTA	62	28	1.804	312
TOYOTA <sup>1</sup>	-	-	1	-
VOLKSWAGEN	47	41	474	472
VOLVO	3	58	105	528
VOLVO <sup>1</sup>	1	-	51	5
<b>ΣΥΝΟΛΟ</b>	<b>794</b>	<b>1.011</b>	<b>7.432</b>	<b>11.660</b>

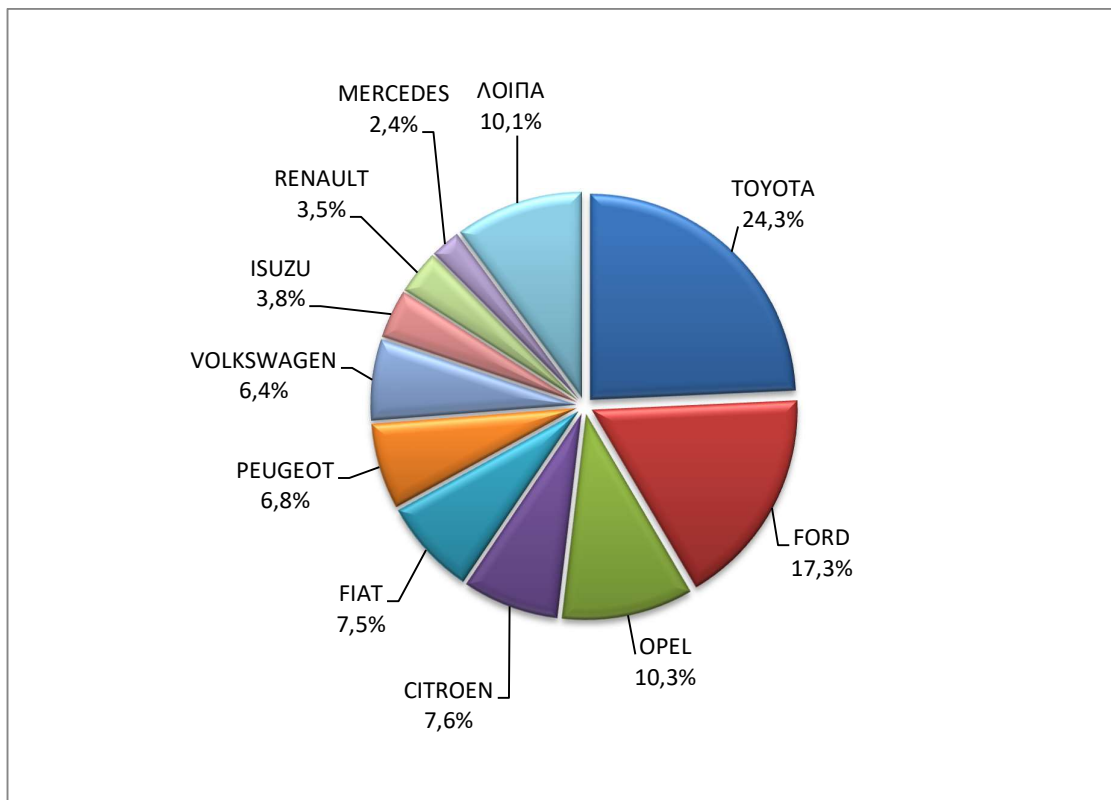
1 : Με κατασκευή 2ου / 3ου σταδίου στην Ελλάδα.

2 : Με κατασκευή 2ου / 3ου σταδίου στο εξωτερικό.

**Γράφημα 10. Πωλήσεις καινούργιων φορτηγών (Αύγουστος 2024)**



**Γράφημα 11. Πωλήσεις καινούργιων φορτηγών (Ιανουάριος - Αύγουστος 2024)**



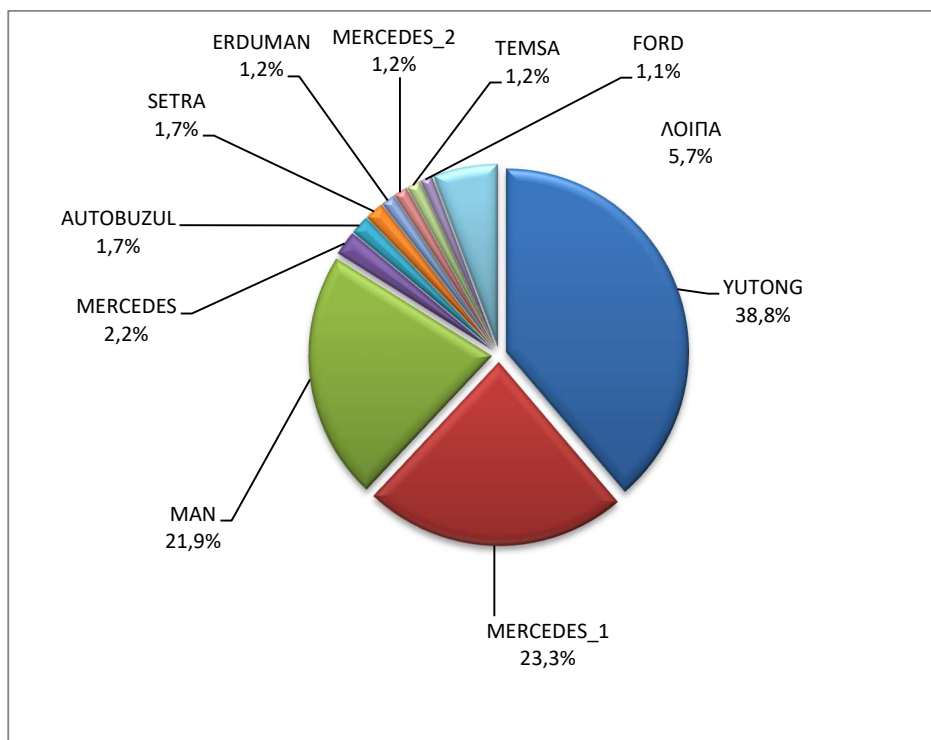
**Πίνακας 6**  
**Πωλήσεις καινούργιων και μεταχειρισμένων λεωφορείων κατά μάρκα:**  
**Αύγουστος 2024 και Ιανουάριος - Αύγουστος 2024**

Μάρκα	Λεωφορεία			
	Αύγουστος		Ιανουάριος - Αύγουστος	
	καινούργια	μεταχειρισμένα	καινούργια	μεταχειρισμένα
AUTOBUZUL	-	-	11	-
BEULAS	-	1	-	1
BMC	-	-	-	1
BMW <sup>2</sup>	-	-	1	-
BOVA	-	1	-	22
BYD	-	-	5	-
DAF	-	-	-	1
ERDUMAN	1	-	8	-
FIAT- IVECO	-	-	-	2
FORD	-	2	7	19
FORD <sup>1</sup>	-	-	1	-
IRISBUS	-	-	-	1
ISUZU	-	-	-	2
ISUZU, ANADOLU ISUZU, TURKUAZ, TURQUOISE, AIOS, AOS, GLOBUS	1	-	4	-
ISUZU, AOS, GLOBUS, AIOS	-	-	7	-
IVECO	1	-	2	3
IVECO <sup>1</sup>	-	-	2	-
IVECO <sup>2</sup>	-	-	1	-
KARSAN	-	-	5	-
KASSBOHRER	-	-	-	1
KING LONG, RHODIUM	1	-	1	-
MAN	106	1	141	20
MAN/NEOPLAN	-	-	-	4
MERCEDES	2	25	14	359
MERCEDES <sup>1</sup>	6	-	150	-
MERCEDES <sup>2</sup>	-	-	8	3
NEOPLAN	-	1	-	11
OTOKAR	-	-	2	3
RENAULT	-	-	-	4
SCANIA	-	-	-	3
SETRA	-	1	11	39
TAM-EUROPE D.O.O	-	-	5	-
TEMSA	-	1	8	8
TEMSA SKODA SABANCI	-	-	1	1
VOLKSWAGEN	-	-	-	2
VOLVO	-	1	-	5
XIAMEN KING LONG	-	-	-	5
YUTONG	-	-	250	-
<b>ΣΥΝΟΛΟ</b>	<b>118</b>	<b>34</b>	<b>645</b>	<b>520</b>

1 : Με κατασκευή 2ου / 3ου σταδίου στην Ελλάδα.

2 : Με κατασκευή 2ου / 3ου σταδίου στο εξωτερικό.

**Γράφημα 12. Πωλήσεις καινούργιων λεωφορείων (Ιανουάριος - Αύγουστος 2024)**



**Πίνακας 7**

**Πωλήσεις καινούργιων και μεταχειρισμένων μοτοσυκλετών κατά μάρκα ή εργοστάσιο κατασκευής:  
Αύγουστος 2024 και Ιανουάριος - Αύγουστος 2024**

Μάρκα	Μοτοσυκλέτες			
	Αύγουστος		Ιανουάριος - Αύγουστος	
	καινούργιες	μεταχειρισμένες	καινούργιες	μεταχειρισμένες
AEON MOTOR	-	-	1	1
AJP	-	-	1	-
APRILIA	21	4	324	33
ARENA, ELYX, MIFUN, VMOTO	2	-	15	-
ARIIC, JINLANG	6	-	33	-
ARMONY, ARORA, BUKE, BULL MOTORS	4	-	41	-
ASUS, YUKI, RATO, DOCKER, MIGLIORI, VICTORY, AVETA	45	-	227	-
BAJAJ	2	-	37	-
BASHAN	-	-	-	1
BASHAN, AMGroup, AMGroup Bike, DON, IRBIS, WORKER BEAR, Nomik ATV 2	1	-	27	-
BAW, NIEVE, RELIVE, ALLVIEW, Yunlong Motors	1	-	22	-
BELGARDA SPA	-	-	-	1
BENDA, KEEWAY, BDMOTO	-	-	3	-
BENELLI	50	-	720	7
BENZHO	-	1	-	2
BETA	-	2	83	8
BLUESHARK	2	-	3	-

Πίνακας 7 (συνέχεια)

Πωλήσεις καινούργιων και μεταχειρισμένων μοτοσυκλετών κατά μάρκα ή εργοστάσιο κατασκευής:  
Αύγουστος 2024 και Ιανουάριος - Αύγουστος 2024

Μάρκα	Μοτοσυκλέτες			
	Αύγουστος		Ιανουάριος - Αύγουστος	
	καινούργιες	μεταχειρισμένες	καινούργιες	μεταχειρισμένες
BMW	64	24	780	263
BOMBARDIER RECREATIONAL PRODUCTS ING (BRP)	-	1	8	3
BRIXTON	2	-	65	2
BUELL	-	-	-	1
BUGGYCAR, HOLLYBEACH, ITALCAR	2	-	14	-
CAKE	-	1	-	1
CF MOTO, CSR, QUAZILLA	-	-	-	1
CFMOTO	242	-	2.082	4
CFMOTO, KEEWAY	9	-	83	-
CFMOTO, WHITE KNUCKLE, MONDIAL, JUNAK	-	-	-	1
CFMOTO, ZEEHO	1	-	26	-
CHONGQING	-	-	-	1
DAELIM	-	-	-	2
DAYANG, DAYTONA MOTORS, NIPPONIA, DOCKER, WAYEL, SUMCO, VEEROAD, CETUR, RUTEC, ZENKO	-	-	15	-
DAYANG, DAYTONA MOTORS, NIPPONIA, DYMOTO, DOCKER, VEEROAD, EVO MOTORS, SUMCO, CETUR, HANSOM	-	-	4	-
DAYANG, DAYTONA MOTORS, NIPPONIA, DYMOTO, VEEROAD, EVO MOTORS, MH MOTORCYCLES, FKM, FKMOTORS, KUBA	30	-	135	-
DAYANG, DAYTONA MOTORS, NIPPONIA, KUBA, VEEROAD, SUMCO, CETUR, RUTEC	92	-	663	-
DAYANG, DAYTONA MOTORS, NIPPONIA, VEEROAD	10	-	228	-
DAYANG, DAYTONA MOTORS, NIPPONIA, VEEROAD, DOCKER	39	-	407	-
DAYANG, DAYTONA MOTORS, NIPPONIA, VEEROAD, RUTEC, CETUR	170	-	1.261	-
DAYANG, DYMOTO, DAYTONA MOTORS, NIPPONIA, MH MOTORCYCLES, ORCAL, SUMCO, KUBA, RKS, RUTEC	4	-	87	-
DAYANG, ECOCREMO, ECOOTER, ECOOTOR,AGM, ORCAL, SUMCO	-	-	12	-
DAYANG, NIPPONIA, DAYTONA MOTORS, VEEROAD, SUMCO, DOCKER, MH MOTORCYCLES	1	-	18	-
DAYTONA	-	-	26	-
DAYTONA MOTORS, DAYANG, DYMOTO, NIPPONIA, MH MOTORCYCLES, ORCAL, SUMCO, RUTEC, AJS	2	-	28	-
DAYTONA MOTORS, DAYANG, NIPPONIA, DYMOTO, DOCKER, VEEROAD, EVO MOTORS, SUMCO, CETUR, HANSOM, RUTEC	9	-	48	-
DAYTONA MOTORS, EVO MOTORS, LONGJIA, ORCAL, NECO, VGA, ROMET MOTORS, DRAX, MONDIAL, JUNAK, ONLINE	-	-	3	-
DAYTONA MOTORS, YINGANG, KUBA, RKS, SKYJET, MAGPOWER, MITT, VENTUR, ARCHIVE MOTORCYCLE	1	-	12	-
DAYTONA MOTORS, ZONTES, TAYO, KIDEN, Haojiang, ZHONGYU, Sharpon, TANNY, TYAN, Senke, B BETA	-	-	41	-
DERBI	-	1	-	3
DIVINE STAR&MOON, GSMOON	-	-	-	1
DMEMOTO, Elyx Smart, OPAI, DME	-	-	2	-

Πίνακας 7 (συνέχεια)

Πωλήσεις καινούργιων και μεταχειρισμένων μοτοσυκλετών κατά μάρκα ή εργοστάσιο κατασκευής:  
Αύγουστος 2024 και Ιανουάριος - Αύγουστος 2024

Μάρκα	Μοτοσυκλέτες			
	Αύγουστος		Ιανουάριος - Αύγουστος	
	καινούργιες	μεταχειρισμένες	καινούργιες	μεταχειρισμένες
Dofern, Frison scooter, skootec, passion, Elektra EV, CJR	-	-	1	-
DONGBEN, GANCIN, DIRONG, KRAL	1	-	11	-
DOOHAN	-	-	1	-
DUCATI	17	8	159	64
E.F.O, GOLDEN LION, SAKURA, ARTISAN, Fauro, ETALIAN, BOLIDE, LINZE, DREEMS e-mobilities, BAÏKU, AJS	-	-	2	-
E.F.O., GOLDEN LION, SAKURA, ARTISAN, Fauro, ETALIAN, Viverra, Varaneo, Kito, E-mio, velca, E-KUMA, BOLIDE	-	-	3	-
EAGLE	-	-	-	1
EASYCOOL, MITT, blu:s, Luxxon, ROMET	-	-	1	-
ECOOTER, ETRIX, AGM, DRAX, ORCAL, SUMCO	-	-	12	-
EFUN, ZAP	-	-	17	-
EFUN, ZAP, FRISON, easy-watts	4	-	46	-
EMBUGGY, EVANGEL, The Original BeachBuggy, Beach Buggy	2	-	54	-
E-TUK FACTORY	3	-	3	-
FANGPOWER, Kontio Motors	-	-	14	-
FANTIC MOTOR	-	-	23	-
FD MOTORS, FASPIDER, DAYTONA MOTORS, EVO Motors, Veeroad	1	-	9	-
FD MOTORS, FASPIDER, DAYTONA MOTORS, NIPPONIA, QUANTYA	1	-	16	-
FENGCHENG, FULLCHEER, Barman-pakro, NITSURO, VOLDORK, SPIMRI, Elektra EV, EKOE, BITMART	-	-	1	-
FOSTI	-	1	-	1
GASGAS	1	-	15	2
GENERIC, EXPLORER, MALANCA, KSR Moto Austria, Motron Motorrad	-	-	16	-
GENERIC, QJ, QJIANG, EXPLORER, RIDE	-	-	-	1
GILERA	-	-	-	1
GOCCIA, E-ZI, AGM, SFM, VGA, SACHS, SAXXX, KEEWAY, Vengo, Viarelli, EZI, E ZI	-	-	4	-
GOLDEN LION, SAKURA, ARTISAN, ETALIAN, E-mio, Fauro, Kito, Varaneo, Virerra, E.F.O., BOLIDE, E-KUMA, velca	1	-	7	-
GOUPIL	-	-	1	-
GPX	5	-	88	-
GUSITE, RKS, KUBA, KOKO, KAVIR, BECANE, EVO MOTORS, Daytona MOTORS, SUMCO, SKYJET	11	-	142	-
Haojiang, ZONTES, TAYO, Sharpon, IFINO, KIDEN, ZHONGYU, CUBTOM, DIYUN, NAMIN, TIM DERVI, VUKA, THUMP, R-ipper	18	-	50	-
HAOJIN, LETBE, KUBA, RKS, SKYJET	2	-	37	-
HARLEY DAVIDSON	-	12	14	137
HONDA	948	56	9.205	476
HOOOON, PICKMAN	-	-	1	-
HORWIN	1	-	11	-

**Πίνακας 7 (συνέχεια)**

**Πωλήσεις καινούργιων και μεταχειρισμένων μοτοσυκλετών κατά μάρκα ή εργοστάσιο κατασκευής:  
Αύγουστος 2024 και Ιανουάριος - Αύγουστος 2024**

Μάρκα	Μοτοσυκλέτες			
	Αύγουστος		Ιανουάριος - Αύγουστος	
	καινούργιες	μεταχειρισμένες	καινούργιες	μεταχειρισμένες
HSUN, CROWN, YAMOTO, TOMOTO, DORTO	-	-	-	1
HSUN, HISUN, APACHI, Mx, MASAI, HYTRACK, TRAPPER, PUMAREX, ASYAMOTOR, DAYTONA MOTORS, GEON, KRAL	-	-	1	-
HUSQVARNA	4	3	81	41
HYOSUNG	-	-	1	1
IIFSTEV, IIFSTMUTO	-	-	6	-
INDIAN MOTORCYCLE	-	-	12	1
ITALJET	-	-	6	1
JCADI, TILGREEN, Grupo Invicta MOTOR, e-broh, FAURO	-	-	2	-
JIAYUAN	11	-	59	-
JINMA, RUNHORSE, FARAD, hopster, DuroCar	-	-	1	-
JNEN, JUNENG, ZIPP, MOTORAN, HORS	-	-	25	-
JNEN, JUNENG, ZIPP, MOTORAN, HORS, FLEX TECH, RAZZO, TOROS, ONE, JUNAK	3	-	61	-
JNEN, JUNENG, ZIPP, MOTORAN, ONE, RAZZO, FLEX TECH, TOROS, JUNAK, TURBHO, PEZAL, ALPHA-MOBIL	21	-	212	-
JONWAY, DAYTONA MOTORS, EVO MOTORS	-	-	2	-
JONWAY, SHENKE, HUIBANG, JMSTA	-	-	2	-
KAMAX	-	-	1	-
KAWASAKI	16	5	161	79
KAYO, MONDIAL, DAYTONA MOTORS	36	-	36	-
KEEWAY	3	-	20	1
KEEWAY, KUBA	2	-	31	-
KEEWAY, LONGJIA	10	-	142	-
KSR MOTO AUSTRIA, MOTRON MOTORRAD	1	-	21	-
KTM	18	21	383	189
KUBA, MH MOTORCYCLES, MGB, SHINERAY, Daytona Motors, MASH	1	-	31	-
KUBA, RKS, SKYJET, LETBE	-	-	1	-
KWANG YANG	-	-	-	1
KYMCO	258	22	2.220	297
LAMBRETTA	-	-	1	-
LETBE	-	-	1	-
LETBE, RKS	-	-	1	-
LEXMOTO	-	-	-	1
LIFAN, HONLEI, QIPAI, SKYGO, GTS, PINK, Daytona MOTORS	-	-	2	-
LIFAN, QIPAI, SKYGO, TAKTAS	9	-	13	-
LIGIER	-	-	-	1
Lingzhida, LINZDA, LINDN, LINYI, LONGMAO, NLIGHT	1	-	8	-
LINHAI, LHY, KUBA, ONLINE	2	-	18	-
LOJO, RAINWOLL	-	-	14	-
LOJO, SUNPULSE, YGM	3	-	5	-
LONCIN, KINLON, LONGTING, KUBA, YUKI, MONDIAL, STMAX, KANUNI, MOTORAN, ASYA, QUSWA, PUMAREX, RALLY USA, MOD, CCM	10	-	97	-



Πίνακας 7 (συνέχεια)

Πωλήσεις καινούργιων και μεταχειρισμένων μοτοσυκλετών κατά μάρκα ή εργοστάσιο κατασκευής:  
Αύγουστος 2024 και Ιανουάριος - Αύγουστος 2024

Μάρκα	Μοτοσυκλέτες			
	Αύγουστος		Ιανουάριος - Αύγουστος	
	καινούργιες	μεταχειρισμένες	καινούργιες	μεταχειρισμένες
LONCIN, KUBA, RKS, ITALIKA, SUNRACE, SKY, MALAGUTI, SUPERBIKE, ROCKET, NOVELBAT, TIGREMOTO, GREEN	-	-	6	1
LONCIN, KUBA, RKS, ITALIKA, VOGÉ, SUNRACE, SKY, MALAGUTI, ROCKET, SUPERBIKE, NOVELBAT, TRIDIAMOND	20	-	254	1
LONCIN, VOGÉ	11	-	73	1
LONCIN, VOGÉ, KUBA, RKS, ITALIKA, SUNRACE, SKY, MALAGUTI, SUPERBIKE, ROCKET, NOVELBAT, TIGREMOTO, GREEN	-	-	10	1
LONCIN, VOGÉ, VOGÉPRO	86	-	690	-
LONGJIA, ITALJET, ORCAL, BEELINE, ROMET MOTORS, GEMINI, LEXMOTO, JAHANRO, VGA, DAYTONA MOTORS	-	-	1	-
LONGJIA, ORCAL, NECO, ALFASCOOTERS, VGA, ROMET MOTORS, BARTON MOTORS, OVER, CAROLYN, KANUNI, BTC	10	-	233	-
LONGJIA, ORCAL, NECO, ALFASCOOTERS, VGA, ROMET MOTORS, RYMCO, ASUS, OVER, CAROLYN, KANUNI, BTC, TURBHO, ITALMOTO	4	-	35	3
LONGJIA, ORCAL, NECO, VGA, Gemini	-	-	1	-
LONGJIA, ORCAL, NECO, VGA, ROMET MOTORS	15	-	175	-
LONGJIA, ORCAL, NECO, VGA, ROMET MOTORS, DRAX, MONDIAL, JUNAK	-	-	1	-
LONGJIA, ORCAL, NECO, VGA, ROMET MOTORS, ROUTER, lexmoto, Gemini, MH, motorcycles	-	-	1	-
LONGJIA, VICTORIA, VICTORIA MOTORRAD, ORCAL, NECO, VGA, BTC, ALFASCOOTERS, ROMET MOTORS	57	-	400	-
LONGJIA, Zündapp, VGA, NECO, BTC, AGM, ALFASCOOTERS, ROMET MOTORS, Kudaki, BARTON MOTORS, OVER BIKES	13	-	175	-
LUQI, TWISTER WHEEL, SPYDER WHEELZ, DJJD, GTS, TEKUON, Eway, Emoto, Bikers, i-coco	-	-	1	-
LVNENG	2	-	14	-
LONGJIA, ZUNDAPP, VGA, NECO, BTC, ALFASCOOTERS, ROMET MOTORS	-	-	11	-
MACBOR, RVM, COLOVE, DAYTONA MOTORS, ZF-KY, online, KOVE	27	-	162	-
MACBOR, RVM, COLOVE, ORCAL, DAYTONA MOTORS, ZF-KY, Lexmoto, OVER BIKES, YUKI, AJS	-	-	22	-
MALAGUTI	35	-	354	4
MBK	-	-	-	5
MBP, Morbidelli, KEEWAY, KUBA, RKS	2	-	13	-
MELEX	2	-	8	-
MGK HM	173	-	1.442	1
MICRO	-	-	40	-
MILG	1	-	5	-
MODENAS	-	-	-	1
MONTESA	-	-	3	1
MORBIDELLI, MBP, KEEWAY, RKS	8	-	9	-
MOTO GUZZI	6	-	84	7

Πίνακας 7 (συνέχεια)

Πωλήσεις καινούργιων και μεταχειρισμένων μοτοσυκλετών κατά μάρκα ή εργοστάσιο κατασκευής:  
Αύγουστος 2024 και Ιανουάριος - Αύγουστος 2024

Μάρκα	Μοτοσυκλέτες			
	Αύγουστος		Ιανουάριος - Αύγουστος	
	καινούργιες	μεταχειρισμένες	καινούργιες	μεταχειρισμένες
MOTO MORINI	-	-	17	-
MOTRON MOTORRAD, ZONGSHEN	-	-	11	-
MV AGUSTA	-	1	1	2
NACIONAL MOTOR SAU	-	-	-	1
NERVA	-	-	4	-
NEWBOT	1	-	2	-
NIU, NUUV	5	-	15	-
ODES	7	-	63	-
OPAI	-	-	3	-
ORCAL, SOMOTO, AJS, SENKE, HERALD, ITALJET, WACCO, MOTOBİ, CLEVELAND CYCLEWERKS ACE, MERCURY, SAXXX, SFM	-	-	2	1
PAOLETTI RACING	-	-	-	1
PEUGEOT	19	8	248	16
PIAGGIO	773	33	7.188	280
PILOT CAR	-	-	8	-
POLARIS	1	-	69	5
PONY, BAW 1, BAW 2, BAW 3, N1, N2, Allview	-	-	10	-
POWERLAND	-	-	10	-
QINGQI	-	-	-	1
QINGQI, CLEVELAND, CYCLEWERKS ACE, CLEVELAND ACE, CLEVELAND CYCLEWERKS ACE DELUXE	-	-	-	1
QJ, QJIANG, KEEWAY, LEONE, RKS, BENELLI, EMPIRE KEEWAY, KUBA	-	-	2	2
QJ, QJIANG, QJMOTOR, B MOTOBİ	42	-	340	-
QJ, QJIANG, QJMOTOR, B MOTOBİ, QJTEC	70	-	313	-
QJ, QJIANG, QJMOTOR, B MOTOBİ, QJTEC, LIFAN, GTS, DAYTONA MOTORS, SIMONINI MOTO, PINK, RKS	30	-	46	1
RAY ELECTRIC MOTORS	-	-	1	-
REDMOTO	-	-	3	-
REGIS	-	-	-	1
RENAULT	-	-	-	1
RENLI	15	-	95	-
RIEJU, DRAC	1	-	6	1
RIVERO	-	-	-	1
RIYA, RYMOTO, KUBA, RKS, LEXMOTO, MITT, ALPHA MOTORS, IMF, ROMET, ZIPP, ARORA, ZORRO, MOJITO	7	-	47	-
ROYAL ENFIELD	20	-	282	2
Royalloy, Royal Alloy, RA	-	-	9	-
Royalloy, Royal Alloy, RA, SCOMADI, VALENTINO, VALENTINO MOTORI	-	-	-	1
SACHS	-	1	-	1
SAKURA, GOLDEN LION, ARTISAN, Fauro, ETALIAN, Viverra, Varaneo, Kito	-	-	26	-
SAKURA, GOLDEN LION, ARTISAN, Fauro, ETALIAN, Viverra, Varaneo, Kito, E-mio, velca, E.F.O,E-KUMA, BOLIDE, LINZE	1	-	12	-
SCUTUM, ETRIX, SILENCE	-	-	14	-
SEGWAY	6	-	191	-

**Πίνακας 7 (συνέχεια)**

**Πωλήσεις καινούργιων και μεταχειρισμένων μοτοσυκλετών κατά μάρκα ή εργοστάσιο κατασκευής:  
Αύγουστος 2024 και Ιανουάριος - Αύγουστος 2024**

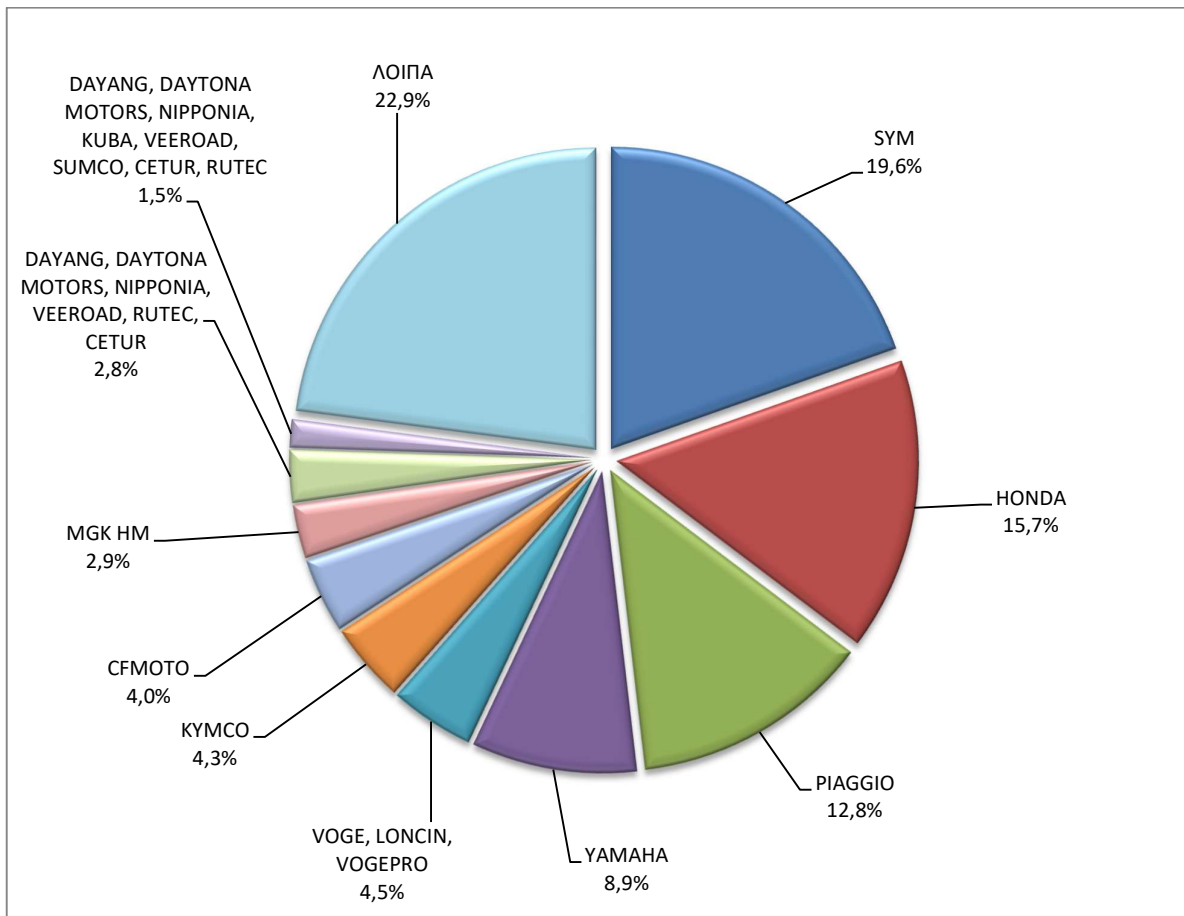
Μάρκα	Μοτοσυκλέτες			
	Αύγουστος		Ιανουάριος - Αύγουστος	
	καινούργιες	μεταχειρισμένες	καινούργιες	μεταχειρισμένες
SHANYANG, ATLAS PANTHER, YAMAZUKI MOTO, MOTORKING, Hirlee, XB	-	-	7	1
SHERCO	-	-	12	10
SHINERAY	-	-	-	1
SHINERAY, SWM	-	-	5	-
SILENCE, SCUTUM, ETRIX	5	-	70	-
SKYTEAM, SACIN, CSR, METALCO, SOKUDO, BAZUKA, MINICO, MOTOSBASI, MOTOS BORDOY, SUMKO, ROXON, MONKEY BIKES	4	-	20	1
SURRON	1	-	6	-
SUZUKI	35	14	461	146
SYM	1.181	8	11.463	109
TARO, JUNAK, BARTON MOTORS ,ORCAL, Lexmoto	13	-	147	-
TARO, JUNAK, BARTON MOTORS, ORCAL, Lexmoto, MITT, NECO, WOTTAN, MAGPOWER, ADAMOTO MOTORCYCLES	9	-	58	-
TARO, JUNAK, BARTON MOTORS, ORCAL, Lexmoto, MITT, NECO, WOTTAN, MAGPOWER, ADAMOTO, MAXON, MAX-ON, TRMOTOR, CHUANL	2	-	35	-
TARO, TRMOTOR, CHUANL, JUNAK, BARTON MOTORS, Lexmoto, MITT, NECO, MAXON, MAX-ON, MOTOBI, MOTO B, OVER BIKES	1	-	8	-
TARO, TRMOTOR, CHUANL, JUNAK, BARTON MOTORS, Lexmoto, MITT, NECO, WOTTAN MOTOR, Maxon, Max-on, MOTOBI, MOTO B	11	-	142	-
TARO, TRMOTOR, CHUANL, JUNAK, BARTON MOTORS, ORCAL, Lexmoto, MITT, NECO, WOTTAN, MAGPOWER, ADAMOTO MOTORCYCLES	-	-	7	-
TAURIS	-	-	-	1
TAYO, HAOJIANG, ZHONGYU, THUMP, THUMPSTAR, KIDEN, ZONTES, Junak	10	-	42	1
TAYO, HAOJIANG, ZHONGYU, THUMP, THUMPSTAR, KIDEN, ZONTES, Junak, SENKE	28	-	36	-
TAYO, HAOJIANG, ZHONGYU, THUMP, THUMPSTAR, KIDEN, ZONTES, Junak, SENKE, TANNY, TYAN, ROMET, ROMET MOTORS, ROUTER	2	-	37	1
TAYO, ZONTES, KIDEN, Haojiang, ZHONGYU, Sharpon, TANNY, TYAN, Senke, B BETA, Daytona Motors	79	-	568	1
TAZZARI	-	-	1	-
TEYIN, TIANYING, XINBEN, SANBEN, ALFASCOOTERS, Alpha Motors, APACHI	8	-	43	-
TGB	-	-	7	1
TIANYING, RIYA, HONGYUNDA, TYM, HONLING, SANBEN, XINBEN, TAMCO, ALISON, DMK MOTORS	1	-	19	-
TIANYING, RIYA, HONGYUNDA, TYM, HONLING, TAMCO, ALISON, DMK MOTORS, WLIE, LEEWAY, WLXQ, AP Gmoto, ALFA	2	-	5	-
TIANYING, RIYA, HONGYUNDA, TYM, SANBEN, XINBEN, TAMCO, ALISON, DMK MOTORS, WLIE, LEEWAY, WLXQ	6	-	18	-

Πίνακας 7 (συνέχεια)

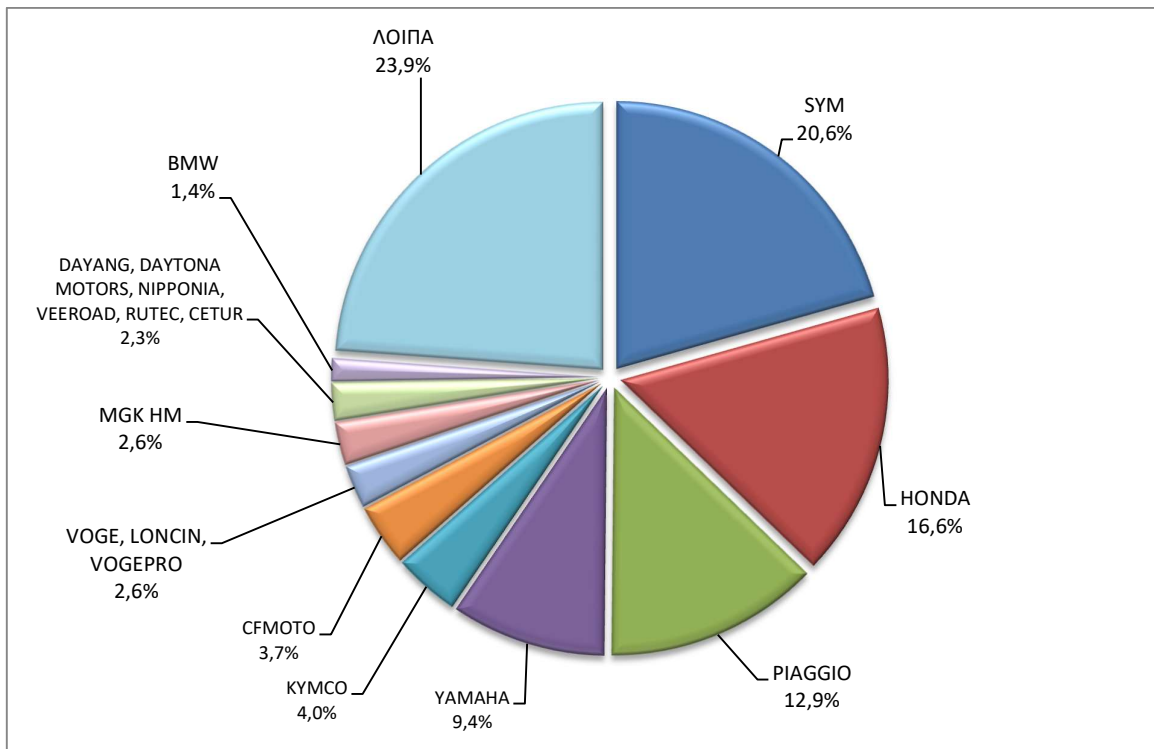
Πωλήσεις καινούργιων και μεταχειρισμένων μοτοσυκλετών κατά μάρκα ή εργοστάσιο κατασκευής:  
Αύγουστος 2024 και Ιανουάριος - Αύγουστος 2024

Μάρκα	Μοτοσυκλέτες			
	Αύγουστος		Ιανουάριος - Αύγουστος	
	καινούργιες	μεταχειρισμένες	καινούργιες	μεταχειρισμένες
TIANYING, RIYA, SANBEN, TEYIN, TYM, Alfascooters, JORDON, YUKI, YAMASAKI, IVA, SENZO, KillerBee	2	-	13	-
TIANYING, RIYA, SANBEN, TEYIN, TYM, BERMOTO, Capirelli, Gemini, KENTOYA, LGW MOTO, Masaru, Romet, VENTO	-	-	2	-
TINBOT, KOLLTER, MASAI, INTO, VIARELLI, EDRIVE, DuroCar, MGK HM, Fauro, BRINCO	-	-	4	-
TINBOT, KOLLTER, MASAI, MS ENERGY	-	-	2	-
TM RACING	-	-	3	-
TRIUMPH	26	4	387	17
TRIUNI, TRIGOBIKE, LUCKING-MOPED, CSE-EV, JSE-MOTO, RETELLI, BIKEMITE, MOBI-E, U-MOB, VELCAMOTOR, DUKKA, LUYING	-	-	2	-
UM	24	-	150	-
VELIMOTOR, VOLTAMP, ALTUX, KKL HITECH, WHEELN WATER TECH, ALTUS, NUVEAU MONDE, EN MOTO, YOUNBEE MOTORS, KKL	-	-	4	-
VELOCIFERO, CECOTEC	-	-	1	-
Victory Motorcycles Division, Polaris Industries Inc.	-	-	-	1
VMOTO-SOCO, E-MAX, VMOTO, SUPER SOCO	4	-	33	-
VOGE, LONCIN, VOGEPRO	274	-	1.451	-
VOLTA, CHAOYA, EASY-WATTS, LUIGI, VELCA, Pineapple Bikes	-	-	2	-
VOLTA, VTA, REVOLT	-	-	6	-
VONROAD WJM 150	-	-	-	1
WANGYE, SANBEN, UM, KENOS, SUPERBYKE, MDC, MISTRAL	4	-	57	-
WONJAN, THRUST MOTOR, WMOTO, KEEWAY, TD	16	-	179	-
WUZHENG	-	-	2	-
XEV, X, XEV YOYO	7	-	93	1
XIAMEN XIASHING	-	-	-	1
XINRI, SUNRA, APACHI, ISILDAR, ISILDAR APACHI, Wayscral, KRAL	3	-	31	-
YADEA	-	-	6	-
YAMAHA	534	68	5.200	602
YINXIANG, KENBO	-	-	-	1
YOUYAKU, YOUYAKU ELECTRIC SCOOTER	-	-	3	-
ZERO MOTORCYCLES	1	-	6	-
ZHIDOU, ZD, RKS	1	-	13	-
ZHONGNENG, ASYA, DADO, ZNEN, BARON	-	-	-	1
ZHONGNENG, ZNEN, AGM, AJS, YUKI, COLIBRI, EUROCKA, BTC, NOVA MOTORS, LEXMOTO	-	-	1	-
ZHONGNENG, ZNEN, AGM, BTC, CLS, COLIBRI, DAYTONA MOTORS, DERRACE, DOCKER, JM MOTORS, KUBA, La souris, LEXMOTO	22	-	159	-
ZHONGNENG, ZNEN, AGM, YUKI, COLIBRI, LEXMOTO, Minimoto, NECO, ROMET MOTORS	4	-	13	-
ZUNDAPP	-	-	-	1
ZXMCO, NIJ, DAYTONA MOTORS, PINK	-	-	11	-
<b>ΣΥΝΟΛΟ</b>	<b>6.027</b>	<b>299</b>	<b>55.539</b>	<b>2.877</b>

**Γράφημα 13. Πωλήσεις καινούργιων μοτοσυκλετών (Αύγουστος 2024)**



**Γράφημα 14. Πωλήσεις καινούργιων μοτοσυκλετών (Ιανουάριος - Αύγουστος 2024)**



## ΕΠΕΞΗΓΗΜΑΤΙΚΕΣ ΣΗΜΕΙΩΣΕΙΣ

<b>Έρευνα Χορήγησης Αδειών Κυκλοφορίας Οχημάτων</b>	Η Έρευνα των οχημάτων είναι απογραφική. Τα στοιχεία εμφανίζουν τη μάρκα, το είδος και το καινούργιο ή μεταχειρισμένο του οχήματος σε επίπεδο Χώρας. Από τα στοιχεία της Έρευνας εξαιρούνται τα οχήματα που κινούνται επάνω σε τροχιές, τα ηλεκτροκίνητα με κεραίες λεωφορεία (τρόλλεϋ), οι γεωργικοί ελκυστήρες και τα γεωργικά μηχανήματα. Δεν περιλαμβάνονται στους πίνακες της ανακοίνωσης τα οχήματα Ενόπλων Δυνάμεων, Σωμάτων Ασφαλείας, Πυροσβεστικής Υπηρεσίας, Κρατικών Υπηρεσιών, Διπλωματικού Σώματος, Ξένων Αποστολών, Αναπήρων Πολέμου, καθώς επίσης και τα δίκυκλα τα οποία έχουν κυβισμό κάτω από 50 cc.
<b>Νομικό πλαίσιο</b>	N. 3832/2010
<b>Περίοδος Αναφοράς</b>	Αύγουστος 2024
<b>Κάλυψη</b>	Για την εξαγωγή των μηνιαίων στοιχείων χρησιμοποιήθηκε το Μητρώο του Υπουργείου Υποδομών, Μεταφορών και Δικτύων, το οποίο περιέχει όλες τις μηνιαίες μεταβολές στις άδειες ταξινόμησης Οχημάτων στη Χώρα.
<b>Ορισμοί</b>	<p><b>Αυτοκίνητο</b> όχημα είναι κάθε όχημα, ανεξάρτητα από τον αριθμό των τροχών, που κινείται με μηχανή και προορίζεται να μεταφέρει πρόσωπα ή πράγματα ή και τα δύο μαζί, ευρισκόμενα είτε πάνω στο ίδιο όχημα, είτε σε ρυμουλκούμενο που κινείται από το πρώτο.</p> <p><b>Καινούργιο</b> όχημα χαρακτηρίζεται αυτό που ταξινομείται για πρώτη φορά μέσα στο μήνα στην Ελλάδα και δεν έχει κυκλοφορήσει σε άλλη χώρα.</p> <p><b>Μεταχειρισμένο</b> χαρακτηρίζεται αυτό που ταξινομείται για πρώτη φορά στην χώρα και έχει εισαχθεί ως μεταχειρισμένο από το εξωτερικό.</p> <p><b>Αυτοκίνητο επιβατηγό</b> προοριζόμενο για τη μεταφορά κυρίως προσώπων αυτοκίνητο όχημα, 9 κατ' ανώτατο όριο θέσεων μαζί με τη θέση του οδηγού.</p> <p><b>Αυτοκίνητο λεωφορείο:</b> Το αυτοκίνητο όχημα που προορίζεται κυρίως για τη μεταφορά προσώπων 10 και άνω θέσεων, συμπεριλαμβανομένης και της θέσης του οδηγού. Στους πίνακες της ανακοίνωσης στην κατηγορία αυτή επιπλέον προσμετρώνται τα αρθρωτά Λεωφορεία.</p> <p><b>Αυτοκίνητο φορτηγό:</b> Το αυτοκίνητο όχημα που προορίζεται κυρίως για τη μεταφορά πραγμάτων. Στους πίνακες της ανακοίνωσης στην κατηγορία αυτή επιπλέον προσμετρώνται οι τράκτορες, τα ρυμουλκά φορτηγά, οι τράκτορες με επικαθήμενο (αρθρωτό όχημα) και τα ρυμουλκά με ρυμουλκούμενο (συρμός) .</p> <p><b>Μοτοσυκλέτα:</b> Κάθε δίτροχο μηχανοκίνητο όχημα με ή χωρίς καλάθι, του οποίου είτε η μέγιστη εκ κατασκευής ταχύτητα είναι μεγαλύτερη των 45 χιλιομέτρων την ώρα είτε, εάν είναι εξοπλισμένο με κινητήρα εσωτερικής καύσης, ο κυλινδρισμός του κινητήρα είναι μεγαλύτερος των 50 κυβικών εκατοστών. Στους πίνακες της ανακοίνωσης στην κατηγορία αυτή επιπλέον προσμετρώνται τα τρίτροχα οχήματα.</p> <p><b>Τρίτροχο όχημα:</b> Το μηχανοκίνητο όχημα με τρεις συμμετρικούς τροχούς, του οποίου είτε η μέγιστη εκ κατασκευής ταχύτητα είναι μεγαλύτερη των 45 χιλιομέτρων την ώρα είτε ο κυλινδρισμός του κινητήρα του είναι μεγαλύτερος των 50 κυβικών εκατοστών, εάν είναι εξοπλισμένο με κινητήρα εσωτερικής καύσης. Επίσης ως τρίτροχο όχημα λογίζεται και το τετράτροχο όχημα, εκτός των ελαφρών τετράτροχων οχημάτων της κατηγορίας των μοτοποδηλάτων, του οποίου το απόβαρο κενού οχήματος, μη συμπεριλαμβανομένου του βάρους του καυσίμου ή του μίγματος καυσίμου - ελαίου ή των συσσωρευτών των ηλεκτρικών οχημάτων, δεν υπερβαίνει τα 400 χιλιόγραμμα, όταν το όχημα προορίζεται για επιβατικές μεταφορές ή τα 550 χιλιόγραμμα, όταν προορίζεται για μεταφορές εμπορευμάτων και του οποίου η μέγιστη καθαρή ισχύς δεν υπερβαίνει τα 15 KW.</p>
<b>Μεθοδολογία</b>	Η έρευνα είναι απογραφική. Τα πρωτογενή στοιχεία προέρχονται από το Υπουργείο Υποδομών, Μεταφορών και Δικτύων και προκύπτουν από την έκδοση νέων αδειών κυκλοφορίας οχημάτων όπως αυτές καταχωρούνται από τις κατά τόπους Διευθύνσεις Μεταφορών και Επικοινωνιών.
<b>Παραπομπές</b>	Περισσότερες πληροφορίες (πίνακες, γραφήματα) σχετικά με την έρευνα χορήγησης αδειών κυκλοφορίας οχημάτων μπορούν να αναζητηθούν στη ιστοσελίδα της Ελληνικής Στατιστικής Αρχής <a href="http://www.statistics.gr">www.statistics.gr</a> , στο σύνδεσμο <a href="http://www.statistics.gr/el/statistics/-/publication/SME24">http://www.statistics.gr/el/statistics/-/publication/SME24</a>