



ΕΛΛΗΝΙΚΗ ΔΗΜΟΚΡΑΤΙΑ

ΕΛΛΗΝΙΚΗ ΣΤΑΤΙΣΤΙΚΗ ΑΡΧΗ

Πειραιάς, 19 Σεπτεμβρίου 2011

## ΔΕΛΤΙΟ ΤΥΠΟΥ

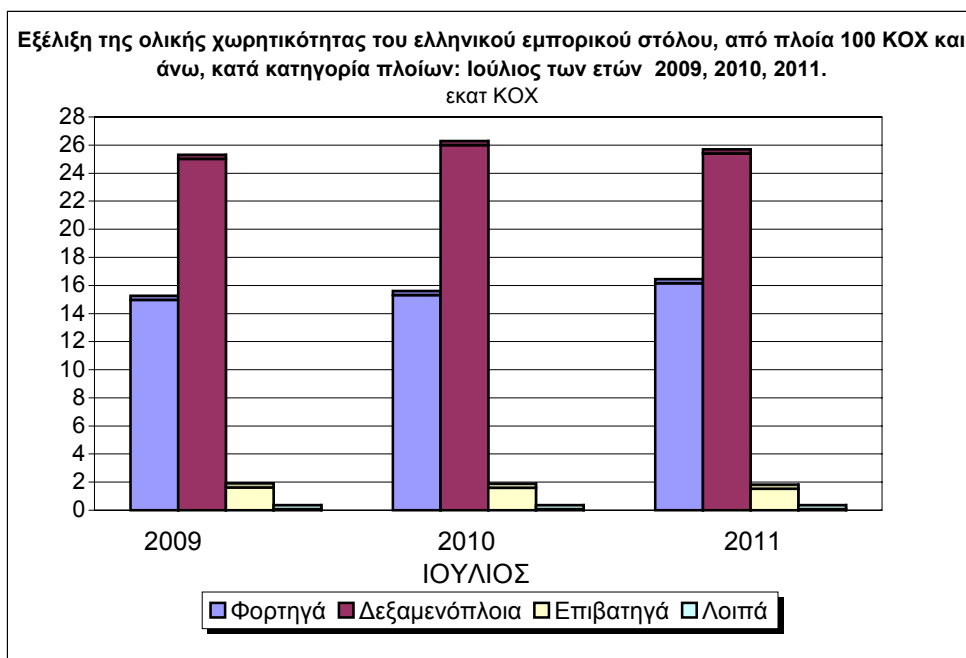
### ΔΥΝΑΜΗ ΤΟΥ ΕΛΛΗΝΙΚΟΥ ΕΜΠΟΡΙΚΟΥ ΣΤΟΛΟΥ: Ιούλιος 2011

(Προσωρινά στοιχεία)

Η Δύναμη του Ελληνικού Εμπορικού Στόλου, από πλοία 100 ΚΟΧ και άνω, το μήνα Ιούλιο 2011 σε σύγκριση με την αντίστοιχη Δύναμη του Ιουλίου 2010, παρουσίασε μείωση κατά 3,7%, έναντι αύξησης 0,3% που σημειώθηκε κατά την αντίστοιχη σύγκριση του έτους 2010 προς το 2009 (πίνακας 1).

Η Ολική Χωρητικότητα του Ελληνικού Εμπορικού Στόλου, από πλοία 100 ΚΟΧ και άνω, το μήνα Ιούλιο 2011 σε σύγκριση με την αντίστοιχη χωρητικότητα του Ιουλίου 2010, παρουσίασε αύξηση 0,4 %, έναντι αύξησης 3,1% που σημειώθηκε κατά την αντίστοιχη σύγκριση του έτους 2010 προς το 2009 (πίνακας 1).

Οι αντίστοιχες μεταβολές των διαφόρων κατηγοριών πλοίων παρουσιάζονται στον πίνακα 1.



Πληροφορίες:  
Δ/ση Στατιστικών Τομέα Εμπορίου και Υπηρεσιών  
Τμήμα Εμπορικής Ναυτιλίας  
Βασίλειος Γούλας  
Τηλ. : 213 135 2187  
Fax : 213 135 3059  
email : [vasgoy1@statistics.gr](mailto:vasgoy1@statistics.gr)

**Πίνακας 1. Δύναμη των ελληνικών εμπορικών πλοίων 100 ΚΟΧ και άνω: Ιούλιος των ετών 2009, 2010, 2011**

Κατηγορία Πλοίων	Ιούλιος									
	2009		2010		2011		Μεταβολή %			
							2010/2009		2011/2010	
	Αριθμός πλοίων	Χωρητικότητα ΚΟΧ	Αριθμός πλοίων	Χωρητικότητα ΚΟΧ	Αριθμός πλοίων	Χωρητικότητα ΚΟΧ	Αριθμός πλοίων	Χωρητι- κότητα ΚΟΧ	Αριθμός πλοίων	Χωρητι- κότητα ΚΟΧ
<b>Σύνολο</b>	<b>2.113</b>	<b>41.681.401</b>	<b>2.119</b>	<b>42.980.466</b>	<b>2.041</b>	<b>43.151.944</b>	<b>0,3</b>	<b>3,1</b>	<b>-3,7</b>	<b>0,4</b>
Φορτηγά	607	14.973.813	590	15.314.858	565	16.142.612	-2,8	2,3	-4,2	5,4
Δεξαμενόπλοια	559	25.014.057	561	25.996.960	543	25.413.834	0,4	3,9	-3,2	-2,2
Επιβατηγά	717	1.626.082	734	1.606.217	703	1.532.076	2,4	-1,2	-4,2	-4,6
Λοιπά	230	67.449	234	62.431	230	63.422	1,7	-7,4	-1,7	1,6

**Πίνακας 2. Κατανομή των ελληνικών εμπορικών πλοίων 100 ΚΟΧ και άνω, κατά κλιμάκια ολικής χωρητικότητας: Ιούλιος των ετών 2009, 2010, 2011.**

Κλιμάκια ολικής χωρητικότητας	Ιούλιος					
	2009		2010		2011	
	Αριθμός πλοίων	Χωρητικότητα ΚΟΧ	Αριθμός πλοίων	Χωρητικότητα ΚΟΧ	Αριθμός πλοίων	Χωρητικότητα ΚΟΧ
<b>Σύνολο</b>	<b>2.113</b>	<b>41.681.401</b>	<b>2.119</b>	<b>42.980.466</b>	<b>2.041</b>	<b>43.151.944</b>
100 - < 500	870	220.504	878	220.736	838	211.152
500- < 3.000	410	506.410	408	504.022	383	476.191
3.000 - < 7.000	75	344.793	75	341.741	77	347.961
7.000- < 10.000	35	291.246	30	253.257	29	244.518
10.000- < 20.000	77	1.147.457	68	1.024.944	58	881.003
20.000 - < 30.000	125	3.274.194	114	2.985.004	98	2.576.455
30.000 +	521	35.896.797	546	37.650.762	558	38.414.664

**Πίνακας 3. Κατανομή των ελληνικών εμπορικών πλοίων 100 ΚΟΧ και άνω, κατά ομάδες ηλικιών: Ιούλιος των ετών 2009, 2010, 2011**

Ομάδες ηλικιών	Ιούλιος					
	2009		2010		2011	
	Αριθμός πλοίων	Χωρητικότητα ΚΟΧ	Αριθμός πλοίων	Χωρητικότητα ΚΟΧ	Αριθμός πλοίων	Χωρητικότητα ΚΟΧ
<b>Σύνολο</b>	<b>2.113</b>	<b>41.681.401</b>	<b>2.119</b>	<b>42.980.466</b>	<b>2.041</b>	<b>43.151.944</b>
- < 5	290	12.696.534	312	13.619.724	273	12.225.359
5- < 10	332	14.039.216	316	13.711.531	307	13.377.004
10- < 15	182	5.234.465	199	6.011.849	230	7.845.709
15- < 20	140	3.334.703	142	3.895.388	138	4.331.583
20- < 25	176	1.704.807	166	1.215.405	162	1.336.700
25- < 30	185	1.944.749	158	1.819.723	138	1.235.113
30+	808	2.726.927	826	2.706.846	793	2.800.476

## ΕΠΕΞΗΓΗΜΑΤΙΚΕΣ ΣΗΜΕΙΩΣΕΙΣ

<b>Έρευνα Δύναμης Ελληνικού Εμπορικού Στόλου</b>	Η έρευνα διενεργείται κάθε μήνα από το 1964 μέχρι σήμερα χωρίς να έχουν υπάρξει ουσιαστικές αλλαγές ως προς τον τρόπο διεξαγωγής της. Σκοπός της έρευνας είναι η πλήρης καταγραφή στατιστικών στοιχείων σχετικά με τον αριθμό και τα βασικά χαρακτηριστικά των ελληνικών εμπορικών πλοίων, έτσι ώστε να υπάρχει πλήρης εικόνα της διαχρονικής εξέλιξης της δύναμης του ελληνικού εμπορικού στόλου.
<b>Νομικό πλαίσιο</b>	Η έρευνα διενεργείται σύμφωνα με την κοινή υπουργική απόφαση αριθ. 6792/Γ-81/11-4-97 των υπουργών Εθνικής Οικονομίας και Οικονομικών και Εμπορικής Ναυτιλίας.
<b>Περίοδος Αναφοράς</b>	Τα αποτελέσματα της έρευνας αναφέρονται <u>στο τέλος Ιουλίου 2011</u> .
<b>Κάλυψη</b>	Στην έρευνα περιλαμβάνονται όλες οι Λιμενικές Αρχές εσωτερικού και οι Ελληνικές Προξενικές Λιμενικές Αρχές της αλλοδαπής που τηρούν νηολόγια, οι οποίες αποστέλλουν κάθε μήνα στην Ελληνική Στατιστική Αρχή (ΕΛ.ΣΤΑΤ), τις μεταβολές των ελληνικών εμπορικών πλοίων που είναι γραμμένα στα νηολόγια τους.
<b>Ορισμοί</b>	<p><b>Εμπορικό πλοίο:</b> Είναι κάθε σκάφος καθαρής χωρητικότητας, τουλάχιστον δέκα κόρων, προορισμένο να κινείται αυτοδύναμα στη θάλασσα και να ενεργεί τη μεταφορά προσώπων ή πραγμάτων, την αλιεία, τη ρυμούλκηση και κάθε άλλη ναυτιλιακή εργασία.</p> <p><b>Ελληνικός εμπορικός στόλος:</b> Είναι το σύνολο των εμπορικών πλοίων που είναι νηολογημένα στην Ελλάδα και ανήκουν σε πρόσωπα φυσικά ή νομικά που κατοικούν στην ελληνική επικράτεια. Η ελληνική σημαία που φέρουν τα ανωτέρω πλοία δείχνει ότι όλοι οι οικονομικοί και εμπορικοί κανόνες με τους οποίους διεξάγονται οι θαλάσσιες δραστηριότητές τους, όπως, επιδοτήσεις ναυπηγήσεων, περιορισμοί φόρτωσης, αποθεματοποιήσεις αποσβέσεων και άλλες φορολογικές διατάξεις, καθορίζονται από τις αρμόδιες ελληνικές αρχές.</p> <p><b>Ολική χωρητικότητα σε κόρους (Κ.Ο.Χ):</b> Είναι μονάδα μέτρησης του συνολικού όγκου σε κυβικά πόδια των χώρων φόρτωσης στο εσωτερικό του κύτους και στη γέφυρα, που είναι διαθέσιμοι για τη μεταφορά εμπορευμάτων, τροφίμων, επιβατών και του πληρώματος. Ο κόρος είναι ίσος με 2,83 κυβικά μέτρα ή 100 αγγλικά κυβικά πόδια.</p> <p><b>Καθαρή χωρητικότητα σε κόρους (Κ.Κ.Χ):</b> Είναι μονάδα μέτρησης, που λαμβάνεται από την ολική χωρητικότητα μετά την αφαίρεση του όγκου των χώρων που χρησιμοποιούνται από το πλήρωμα, των οργάνων ναυσιπλοΐας και των μηχανών, των δεξαμενών μαζούτ και νερού, καθώς και του όγκου άλλων χώρων που δεν χρησιμοποιούνται από τους επιβάτες ή για εμπορεύματα.</p> <p><b>Ηλικία του πλοίου:</b> Αυτή καθορίζεται από το έτος κατασκευής του κύτους που περιβάλλει το μηχανοστάσιο.</p>
<b>Μεθοδολογία</b>	Η έρευνα διεξάγεται απογραφικά σε όλες τις Λιμενικές Αρχές εσωτερικού και τις Ελληνικές Προξενικές Λιμενικές Αρχές της αλλοδαπής, οι οποίες αποστέλλουν στην ΕΛ.ΣΤΑΤ σε μηνιαία βάση, τις μεταβολές των πλοίων που αφορούν: α) στην εγγραφή νέων πλοίων που νηολογήθηκαν, β) στη μετονομασία πλοίων, γ) στην αλλαγή πλοιοκτησίας, δ) στις μετεγγραφές από άλλους λιμένες, ε) στη διαγραφή πλοίων, στ) στην οριστική καταμέτρηση – ανακαταμέτρηση πλοίων, ζ) στην αλλαγή μηχανής. Οι μεταβολές αυτές χρησιμοποιούνται, μετά από κατάλληλη επεξεργασία, για την ενημέρωση, μέσω ειδικού μηχανογραφικού προγράμματος, του τηρούμενου Μητρώου Ελληνικών Εμπορικών Πλοίων, από το οποίο παράγονται μηνιαία και ετήσια αποτελέσματα.
<b>Παραπομπές</b>	Περισσότερες πληροφορίες (πίνακες, διαγράμματα) σχετικά με την Έρευνα της Δύναμης του Ελληνικού Εμπορικού Στόλου μπορούν να αναζητηθούν στην ιστοσελίδα της ΕΛ.ΣΤΑΤ ( <a href="http://www.statistics.gr">www.statistics.gr</a> ) στο Σύνδεσμο <<Στατιστικά θέματα>Μεταφορές> Ναυτιλία> Ελληνικός Εμπορικός Στόλος 10 ΚΚΧ και άνω>>